

Verwaltung

- Staatsgrenze
- Bundeslandsgrenze
- Bezirksgrenze

Wasserswirtschaftliche Einheiten

- Flussgebietseinheit
- Planungsraum

Gewässernetz

- Flüsse mit einem Einzugsgebiet von mind. 10 km<sup>2</sup> u. Stehende Gewässer mit mind. 0,5 km<sup>2</sup> Fläche
- 10.000 km<sup>2</sup>-Fluss
- 4.000 km<sup>2</sup>-Fluss
- 1.000 km<sup>2</sup>-Fluss
- 100 km<sup>2</sup>-Fluss
- 10 km<sup>2</sup>-Fluss
- Seen (> 0,5 km<sup>2</sup>)

Einzugsgebiete der 100 km<sup>2</sup>-Gewässer

- zur besseren Unterscheidbarkeit in verschiedenen Farben (keine Wertung)

Städte (Auswahl)

- Landeshauptstadt
- Bezirkshauptort (über 25.000 Einwohner)
- Bezirkshauptort (unter 25.000 Einwohner)

Grenzen

- Landeshauptstadt
- Bezirkshauptstadt

Maßstab 1:500.000 (1 cm = 5 km)



Oberflächenwasserkörper gemäß Detaileinteilung

- Anfangs- und Endpunkt des jeweiligen Oberflächenwasserkörpers
- Stehende Gewässer > 0,5 km<sup>2</sup>

Chemischer Zustand (ubiquitäre Schadstoffe \*)

- Fließgewässer
- Stehende Gewässer
- Zustand / Bewertungstyp

- gut oder besser / A (Messung)
- gut oder besser / B (Gruppierung)
- gut oder besser / C (Belastungsanalyse)
- nicht gut / A (Messung)
- nicht gut / B (Gruppierung)
- nicht gut / C (Belastungsanalyse)

Weniger strenge Umweltziele Chemie

- (Grund historischer Bergbau - keine Maßnahmen möglich)

Nicht bewertet

- Weniger strenge Umweltziele Chemie
- Nicht bewertet

\*) Ubiquitäre Schadstoffe (gem. RL 2013/39/EU bzw. GZ/IV, Anlage 2, Tab. 2.1.5): Quecksilber, Bromierte Diphenylether, PAK, Tributylzinverbindungen, PFOS, Dioxine und diisomärische Verbindungen, Hexabromcyclododecan, Heptachlor und -epoxid

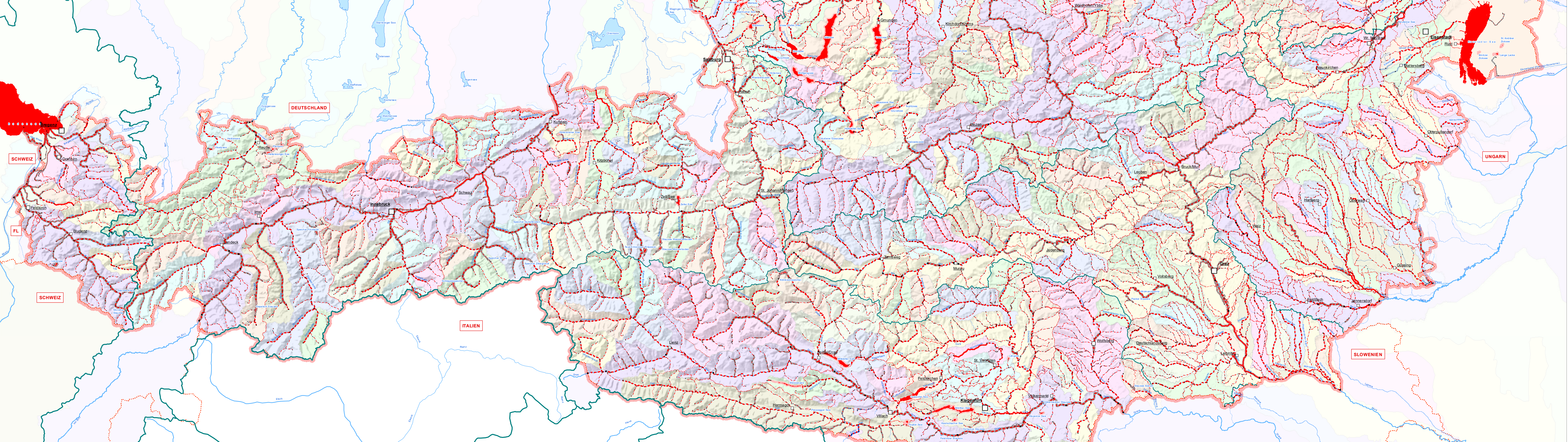
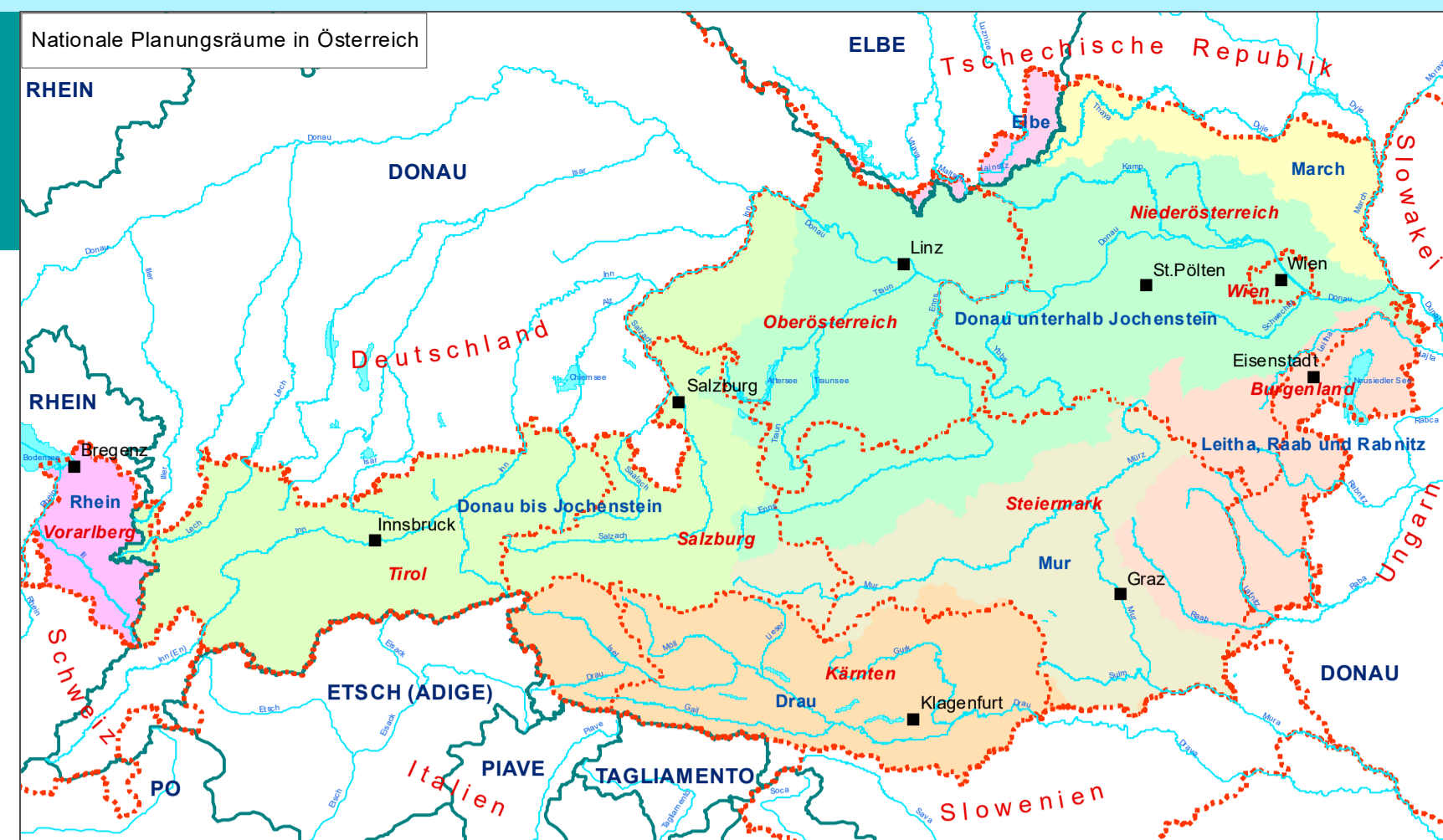
Die flächendeckende Ausweisung eines nicht guten Zustands basiert auf den Stoffen Quecksilber und Bromierte Diphenylether.

Künstliche und erheblich veränderte Oberflächengewässer

- Fließgewässer
- Stehende Gewässer
- Künstlich
- Eheblich verändert

Fließgewässer: Linienstärke entsprechend Einzugsgrößenklasse

Anmerkung: Darstellung erfolgt nur für Fließgewässer mit einem Einzugsgebiet von mind. 10 km<sup>2</sup> und Stehende Gewässer mit mind. 0,5 km<sup>2</sup> Fläche



Datenquelle: BMLRT, Ämter der Landesregierungen, BEV  
Auswertung/ Kartographie: Umweltbundesamt GmbH