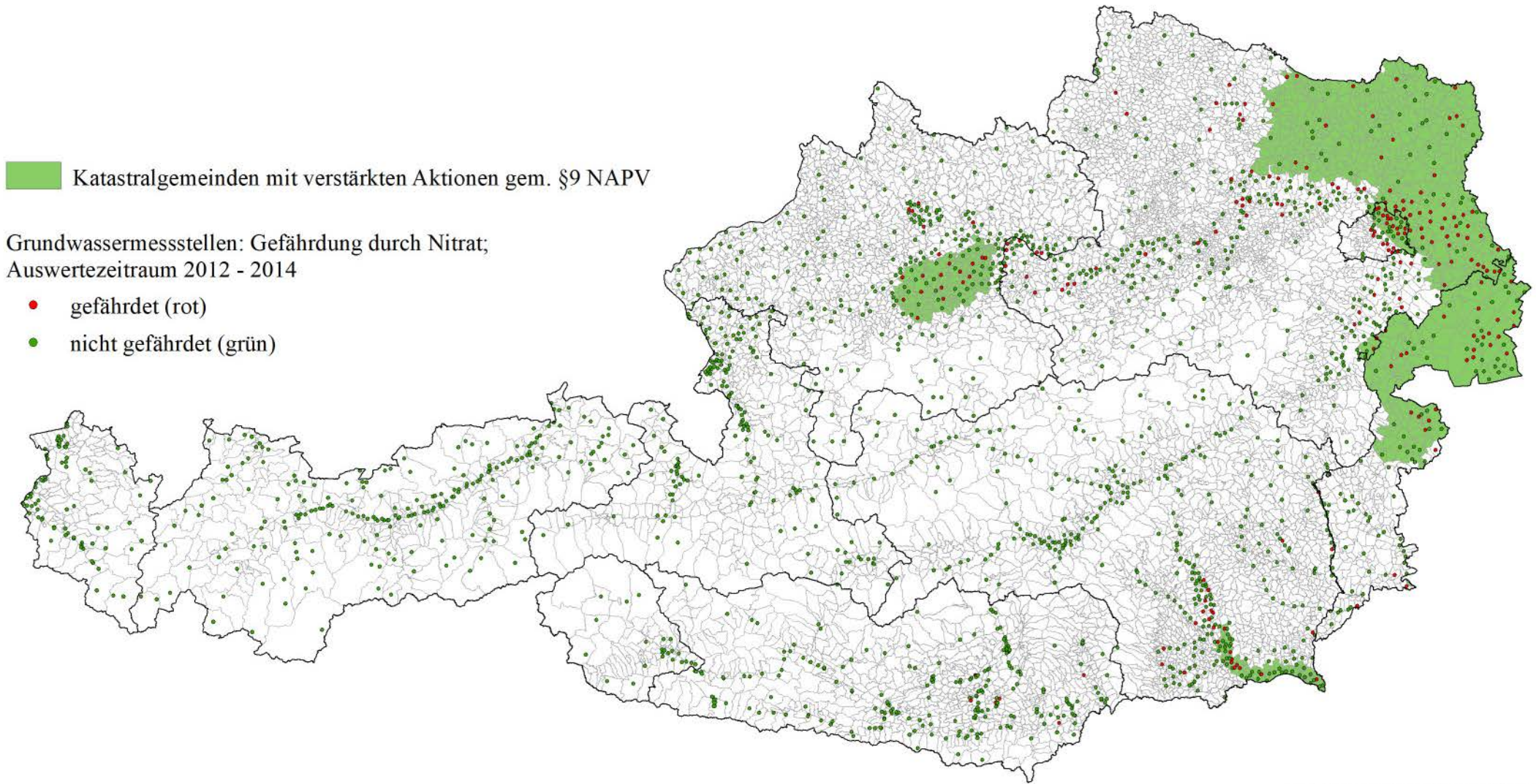




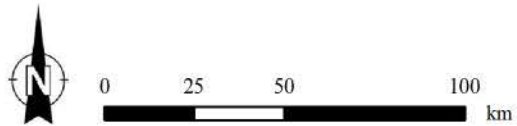
# Gebiete mit verstärkten Aktionen gemäß §9 Nitrat-Aktionsprogramm-Verordnung (2018)



 Katastralgemeinden mit verstärkten Aktionen gem. §9 NAPV

Grundwassermessstellen: Gefährdung durch Nitrat;  
Auswerteperiode 2012 - 2014

-  gefährdet (rot)
-  nicht gefährdet (grün)



**BUNDESMINISTERIUM  
FÜR NACHHALTIGKEIT  
UND TOURISMUS**

Quelle: BMNT  
Kartographie: II/3  
© BMNT, 01/2018