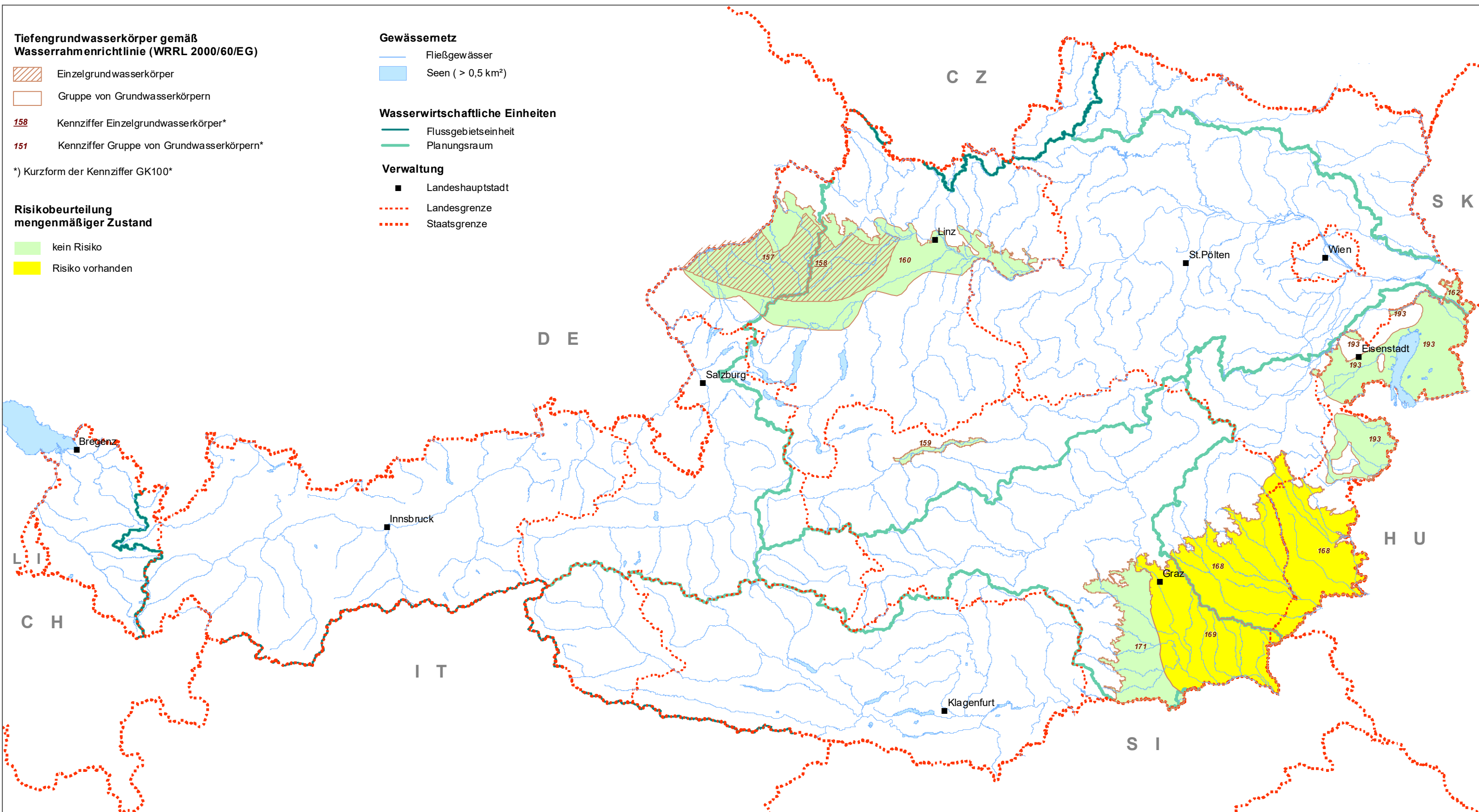


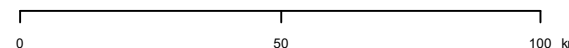
Risikoanalyse der Tiefengrundwasserkörper in Hinblick auf eine mögliche Zielverfehlung des mengenmäßigen Zustands 2027

Kartenstand: Dezember 2021



Datenquelle: BMLRT, Ämter der Landesregierungen, BEV
Auswertung/ Kartographie: Umweltbundesamt GmbH

Herausgeber: Bundesministerium für Landwirtschaft, Tourismus
und Regionen (BMLRT), Sektion I - Wasserwirtschaft



Bundesministerium
Landwirtschaft, Regionen
und Tourismus