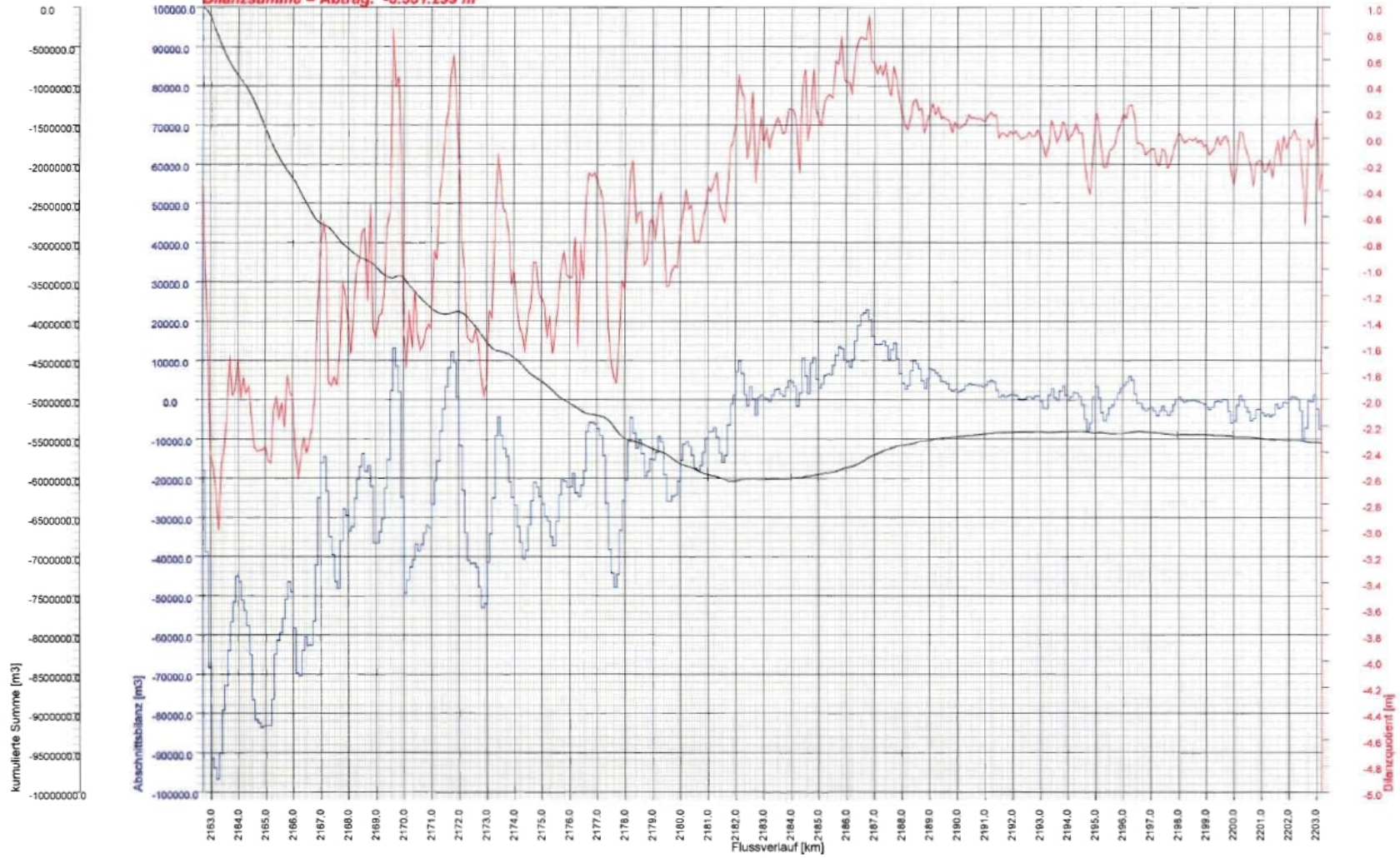


Kubaturdifferenz Stauraum Aschach, Aufnahmen Juli 2013(nach HW 06.2013) u. August 2011

Bezugsmessung: BAS_STAU_201108 (B)

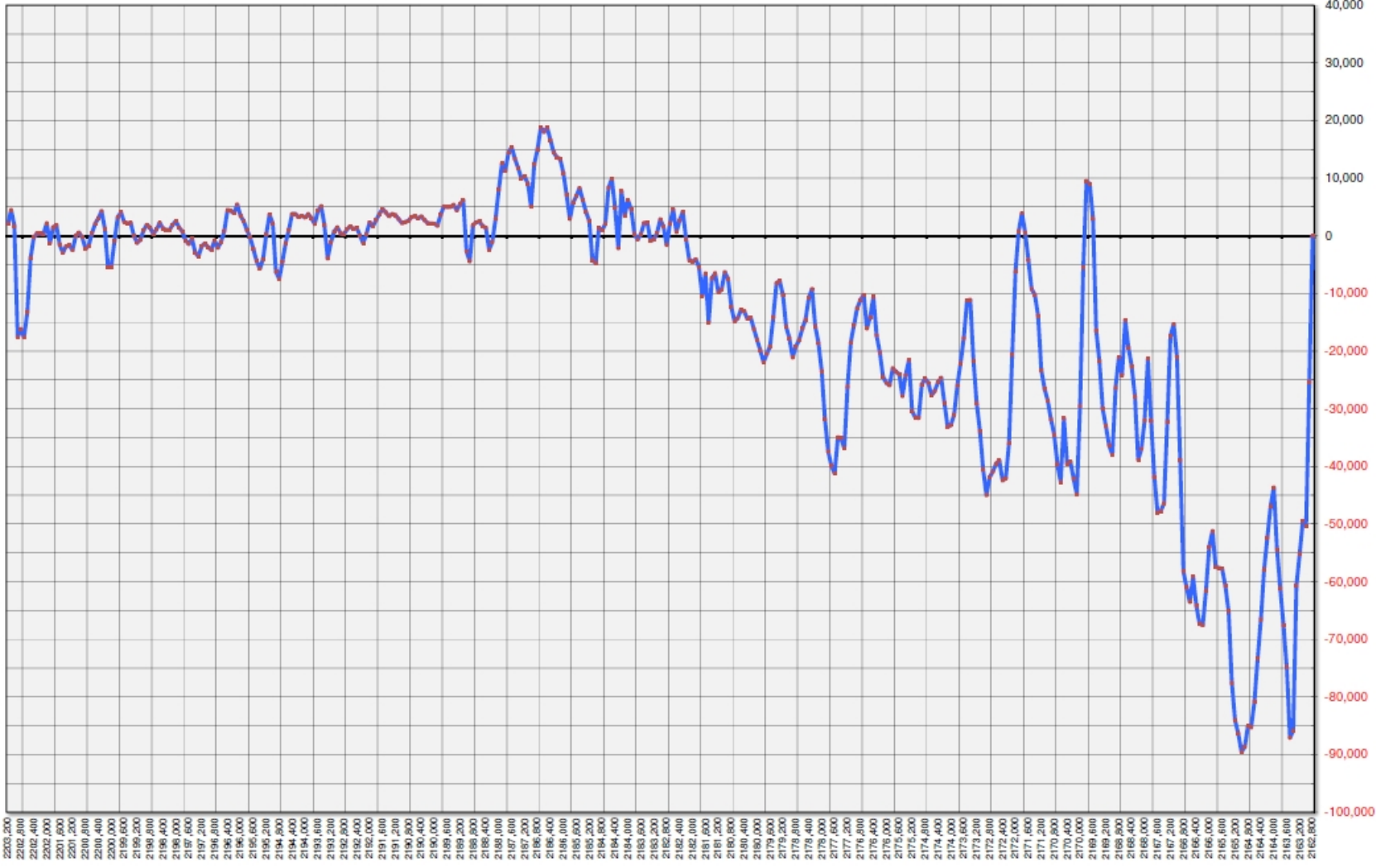
Folgemessung: BAS_STAU_201307 (F1)

Bilanzsumme = Abtrag: -5.551.299 m³



Abschnitt Aschach Strom-km 2162,850- 2203,200 (100m)
 Stromsohlenänderungen zwischen August 2012 und Oktober 2013

August 2012 bis Oktober 2013



Stromkilometer

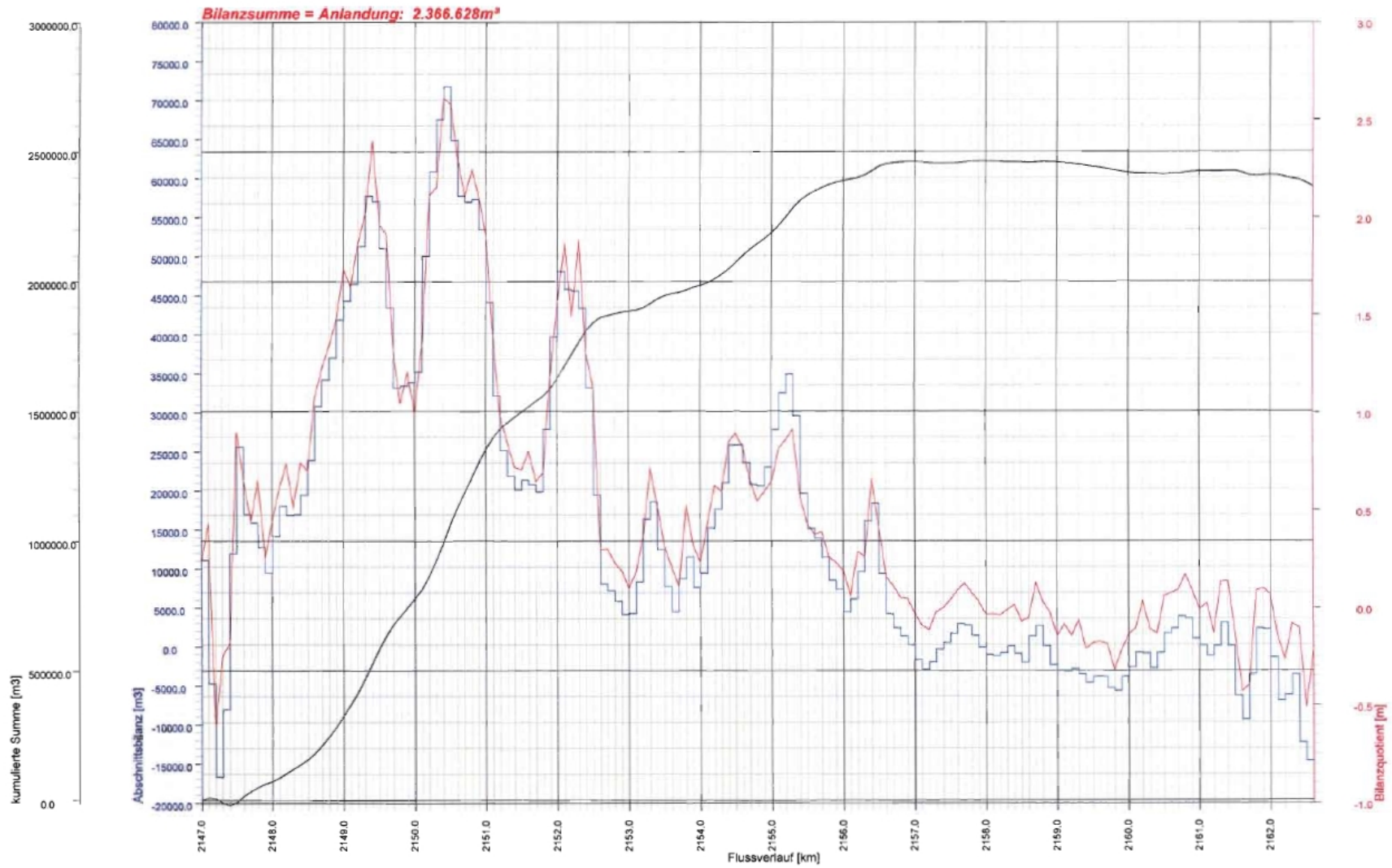
Anlandung - Eintiefung in m3

via donau

Kubaturdifferenz Stauraum Ottensheim, Aufnahmen August 2013 (nach HW 06.2013) u. August 2011

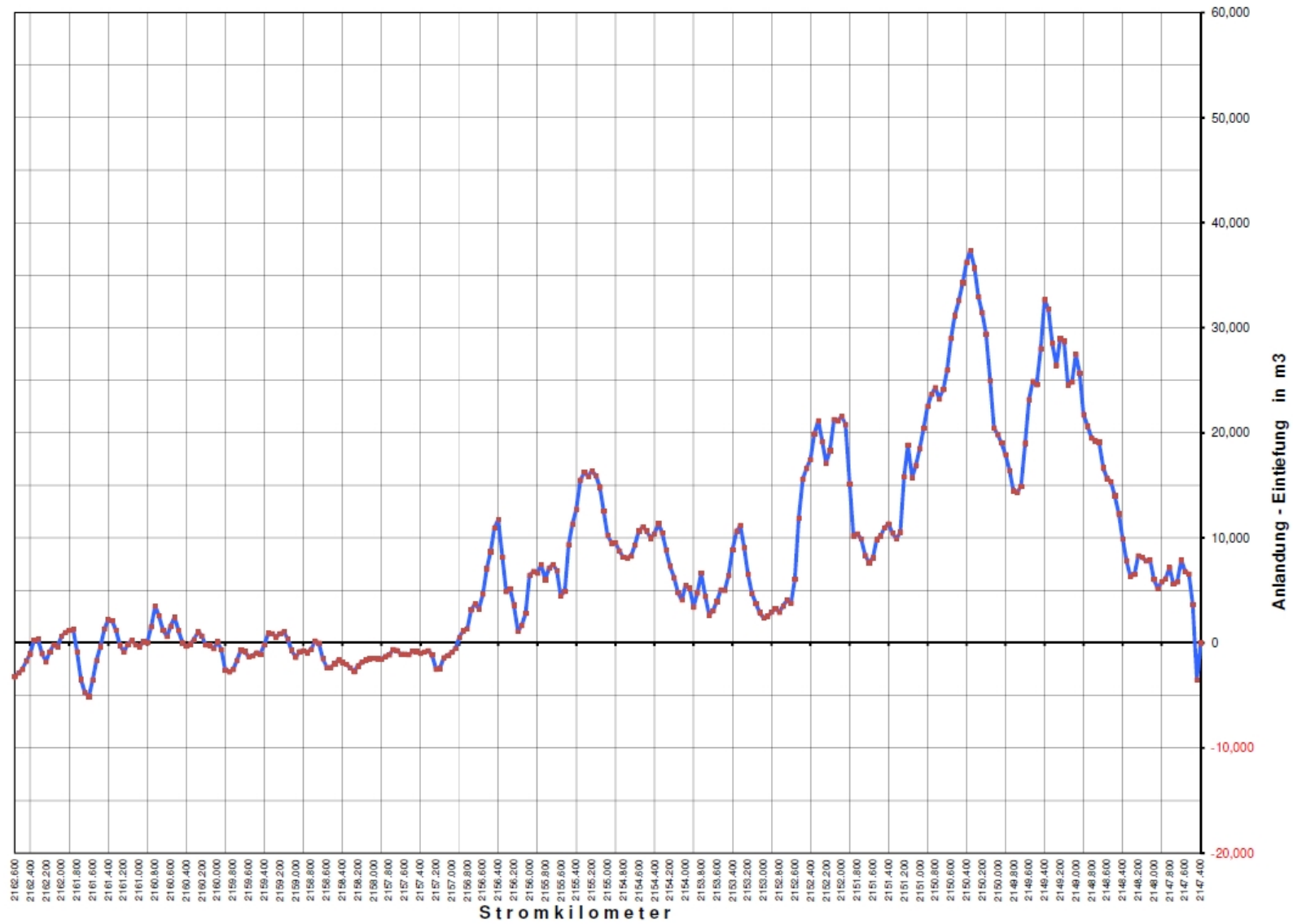
Bezugsmessung: BOW_STAU_201109 (B)

Folgemessung: BOW_STAU_201308 (F1)



Abschnitt Ottensheim Strom-km 2147,000 - 2162,600 (100m)
Stromsohlenänderungen zwischen Februar 2011 und Dezember 2013

Februar 2011 bis Dezember 2013

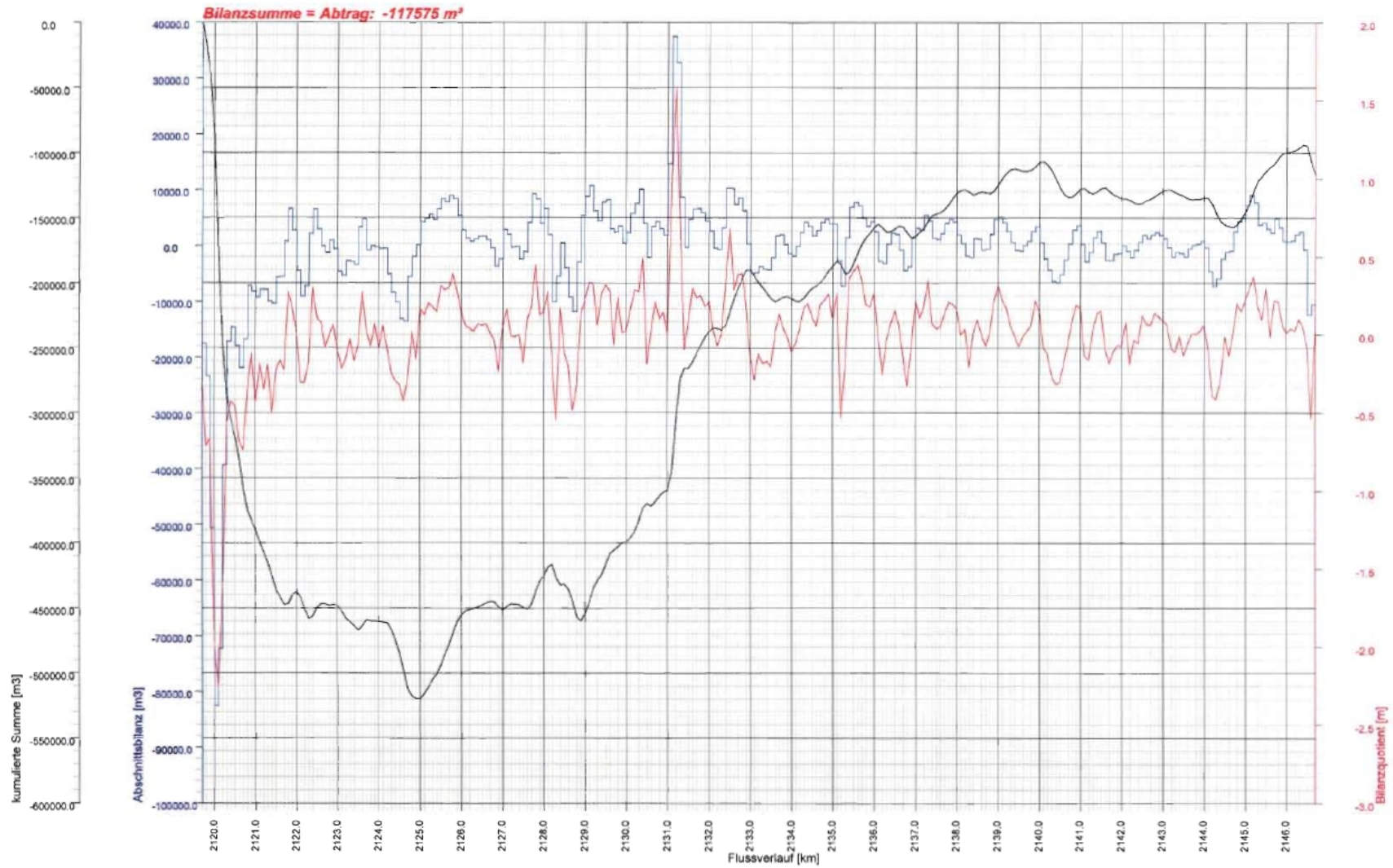


vd

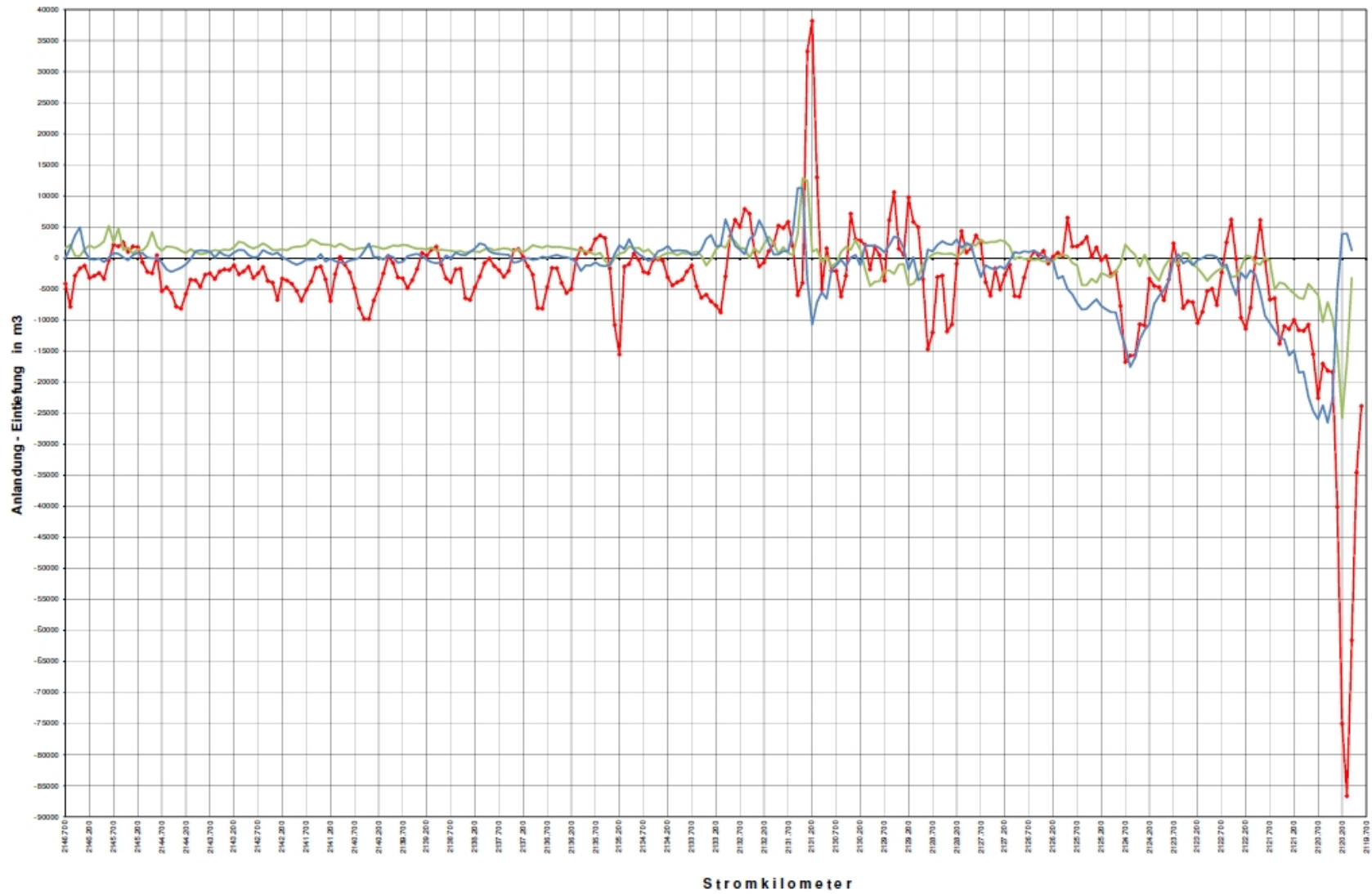
Kubaturdifferenz Stauraum Abwinden-Asten, Aufnahmen Oktober 2013 (nach HW 06.2013) u. Mai 2012

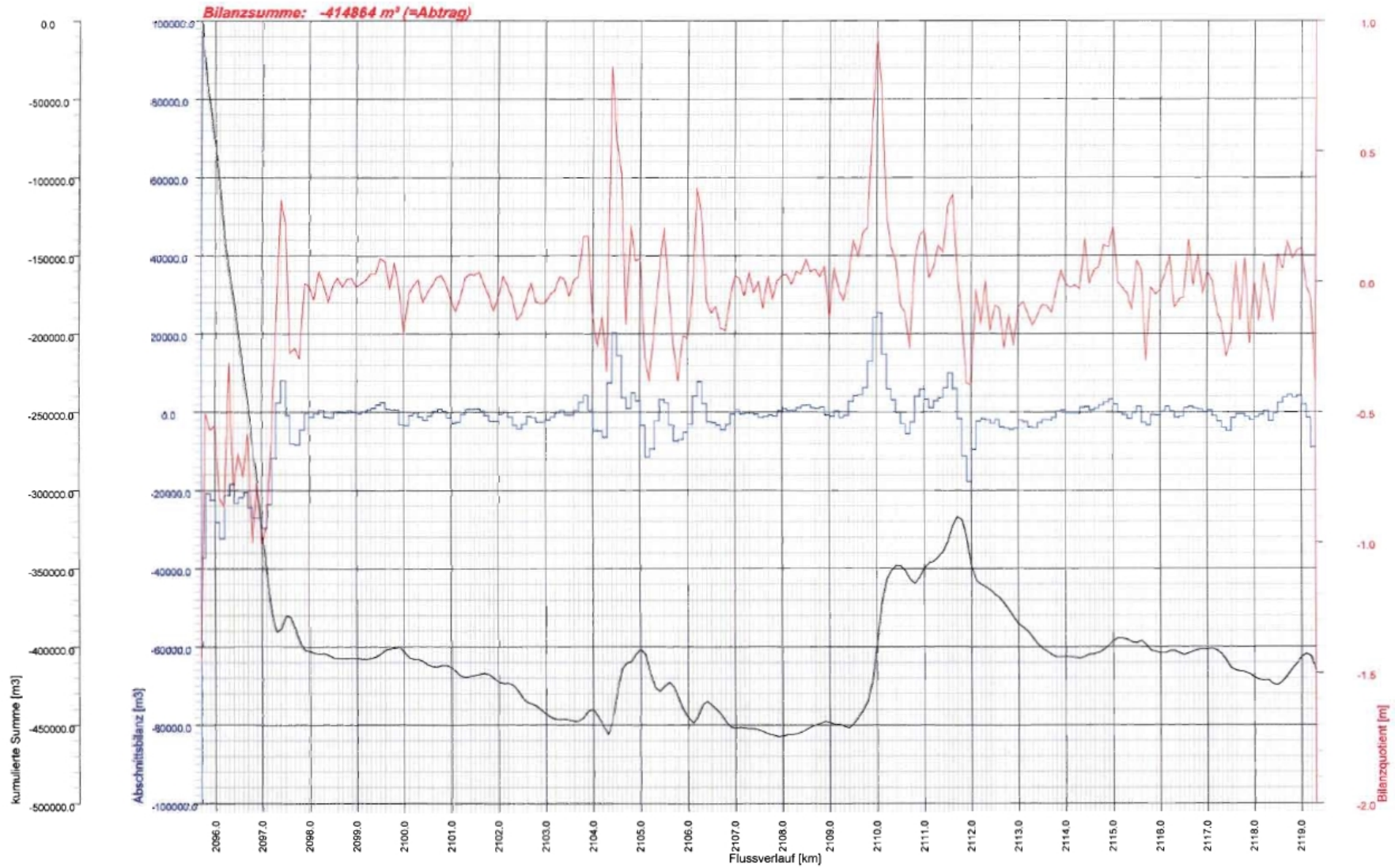
Bezugsmessung: BAA_STAU_201205 (B)

Folgemessung: BAA_STAU_201310 (F1)

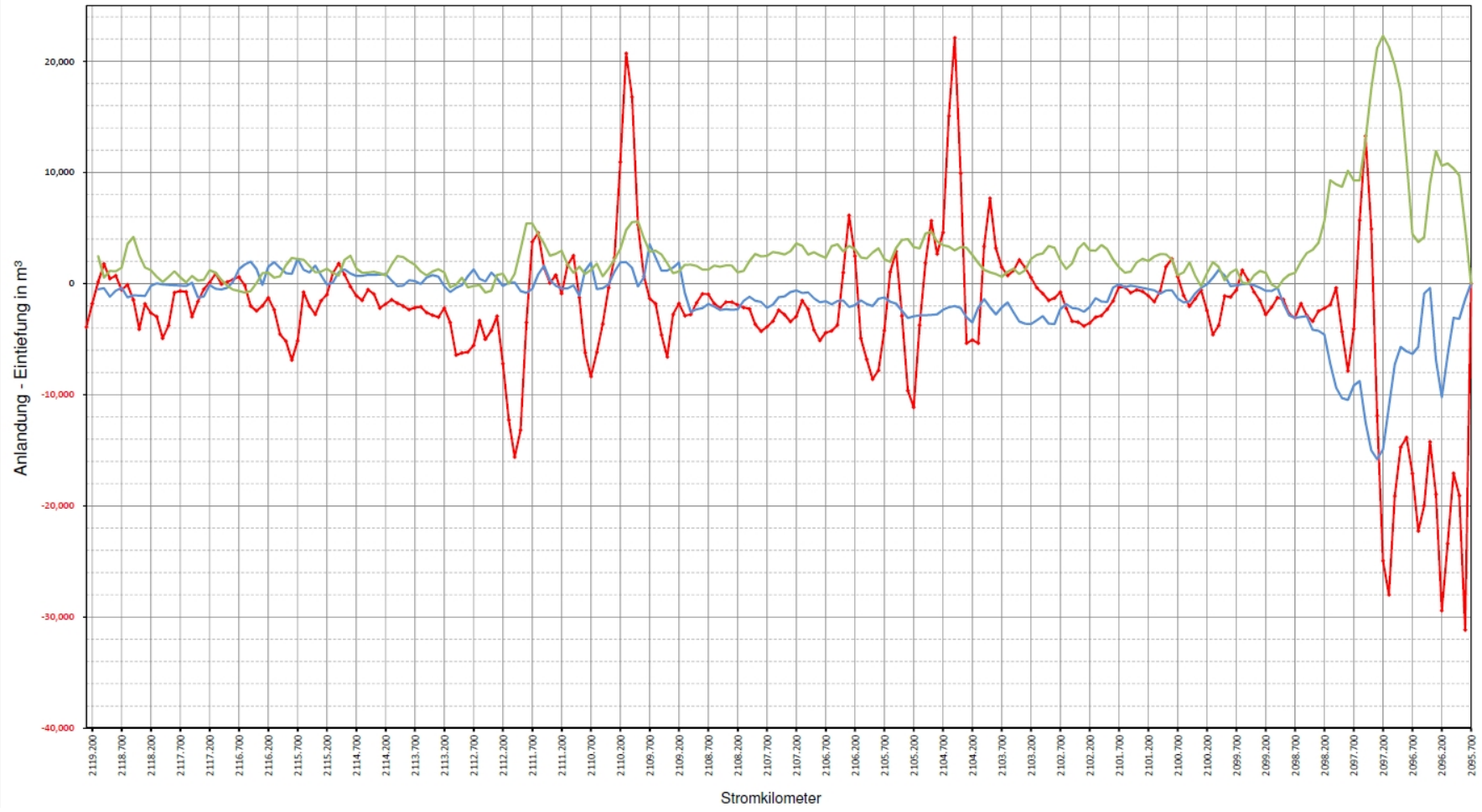
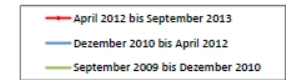


Abschnitt Abwinden Strom-km 2120,000 - 2146,700 (100m)
Stromsohlenänderungen zwischen Juni 2012 und Jänner 2014





Abschnitt Wallsee Strom-km 2095,700 - 2119,300
Stromsohlenänderungen zwischen April 2012 und September 2013

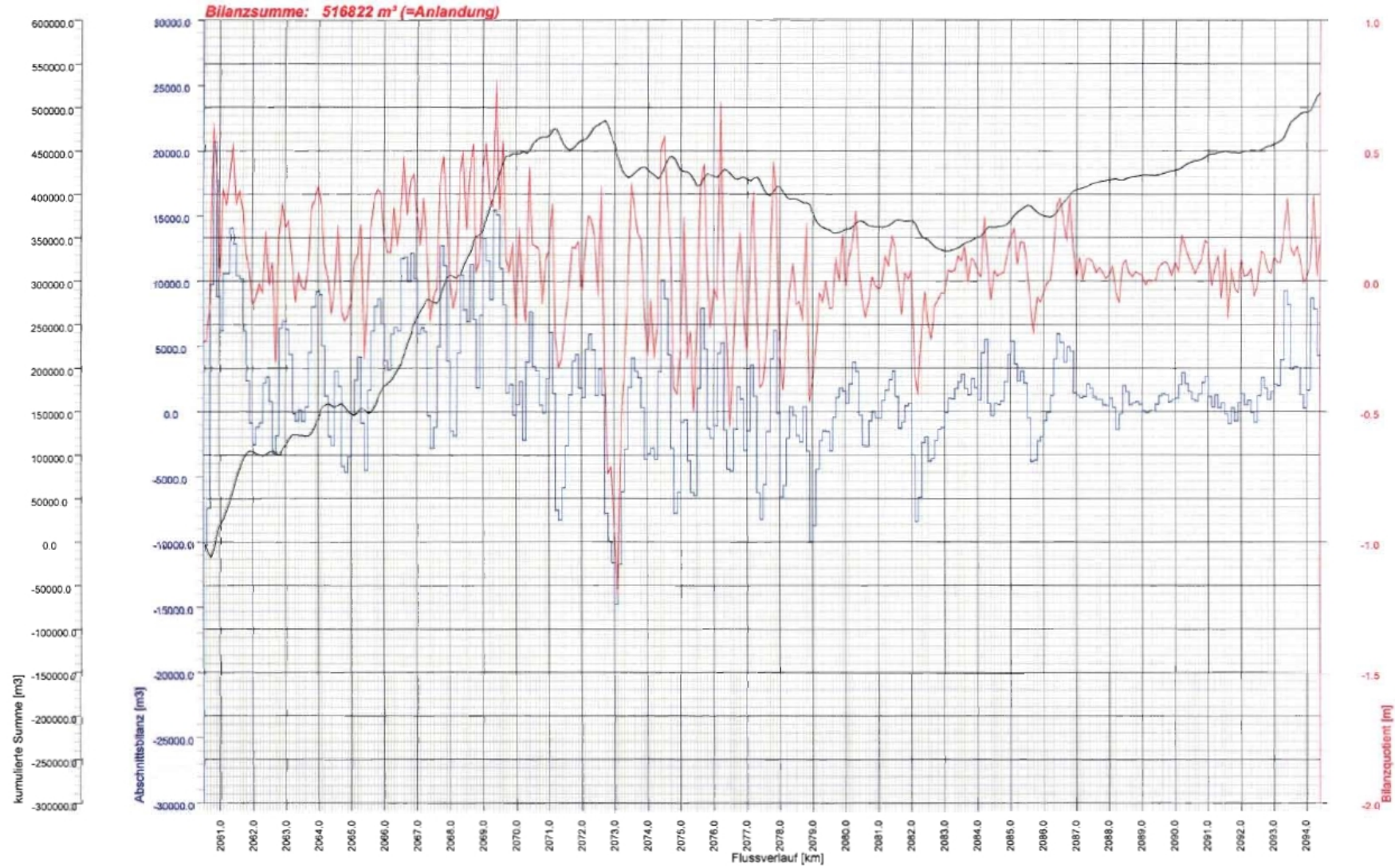


vd

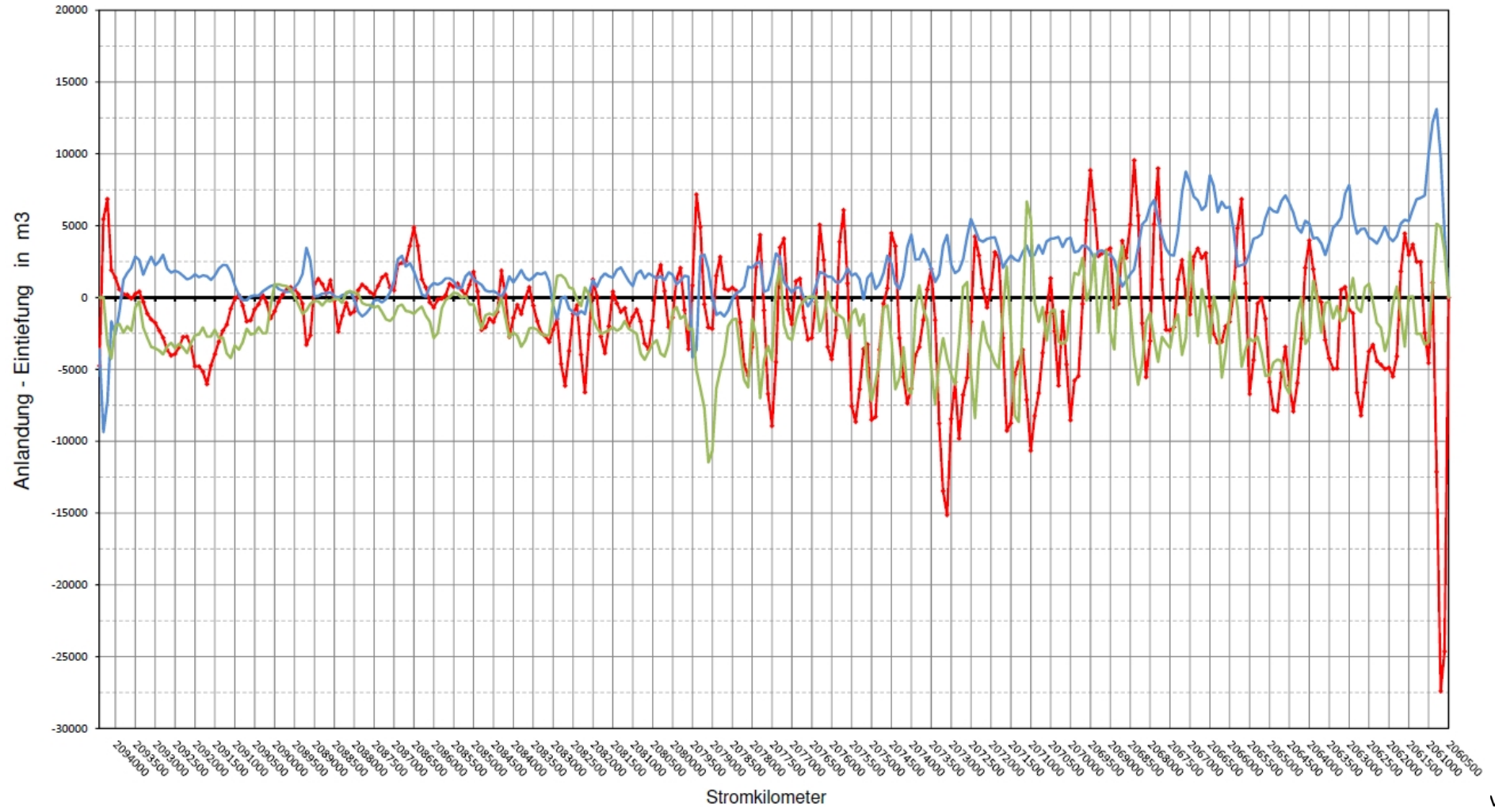
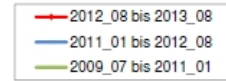
Kubaturdifferenz Stauraum Ybbs, Aufnahmen März 2014 (nach HW 2013) u. Oktober 2009

Bezugsmessung: BYP_STAU_200910 (B)

Folgemessung: BYP_STAU_201403 (F1)



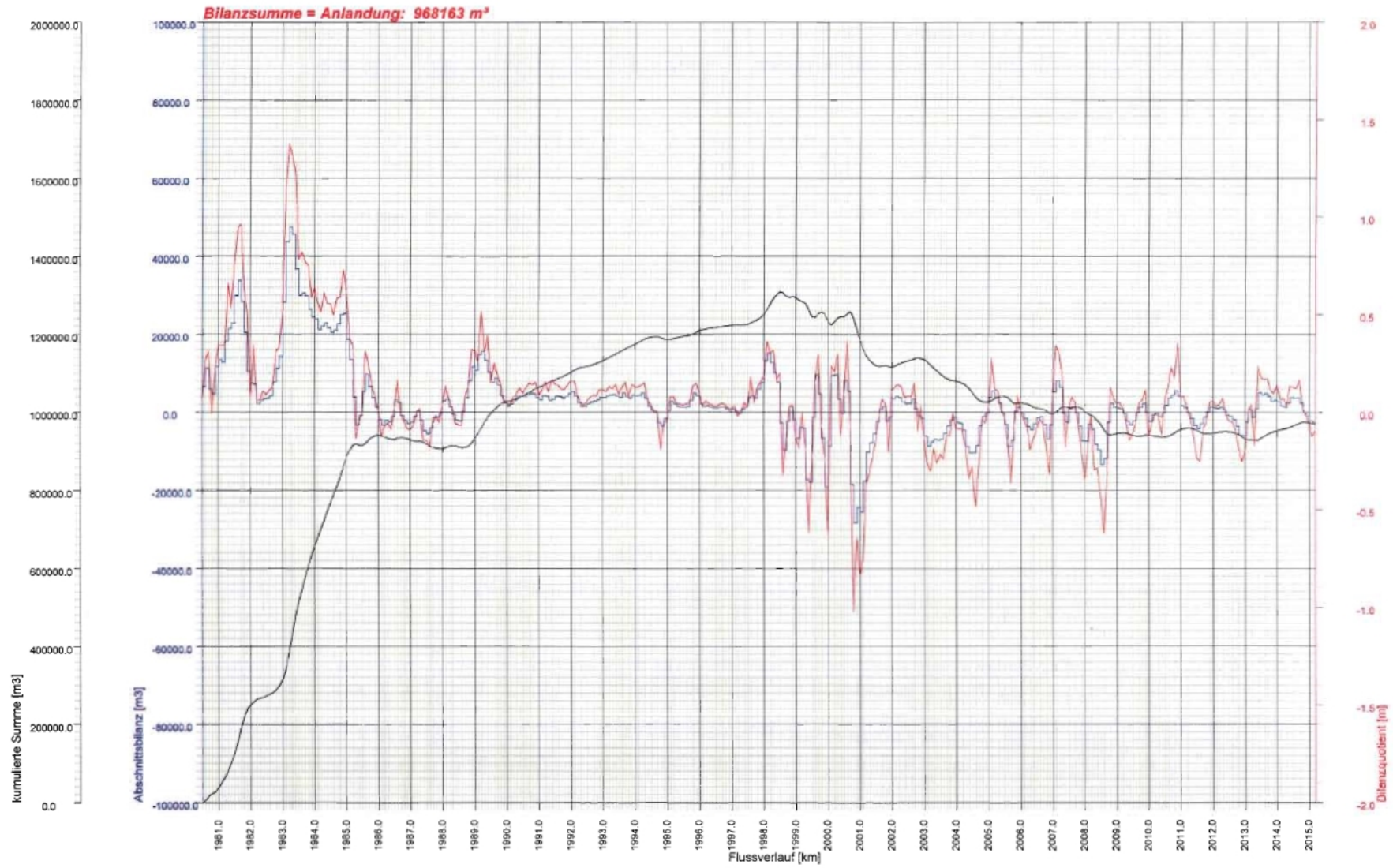
Abschnitt Ybbs Strom-km 2060,500 - 2094,400 (100m)
Stromsohlenänderungen zwischen August 2012 und August 2013



Kubaturdifferenz Stauraum Altenwörth, Aufnahmen September 2013(nach HW 2013) u. August 2009

Bezugsmessung: BAW_STAU_200908 (B)

Folgemessung: BAW_STAU_201309 (F1)



Abschnitt Altenwörth Strom-km 1980,600 - 2009,900
Stromsohlenänderungen zwischen August 2009 und September 2013

