

# Ruppen/Taferngraben Projekt 2017

Gemeinde Ramingstein

## Was war der Anlass des Projektes?

Mehrere Hochwasserereignisse in den 60ziger Jahren führten dazu, dass der Graben am besiedelten Schwemmkegel durch eine Steinkünette gesichert wurde. Ein Starkniederschlagsereignis am 10. August 2016 zeigte jedoch auf, dass die Errichtung von geschiebebewirtschaftenden Bauwerken, zum Erreichen eines nachhaltigen Schutzes, dringend erforderlich ist. Aufgrund dessen suchte die Gemeinde Ramingstein, bei der Wildbach- und Lawinerverbauung Gebietsbauleitung. Lungau, im Jahr 2016 um Erstellung eines Verbauungsprojektes an.

## Was wird geschützt?

Ziel des Projekts ist es, für die Gemeinde Ramingstein mit den Ortsteilen Tafern und Madling, der L225 Thomataler Landesstraße sowie für mehrere Gemeindestraßen und Güterwege, einen wirksamen und nachhaltigen Schutz herbeizuführen

## Gesamtkosten

€ 1.700.000,-

## Welche Maßnahmen sind geplant?

Das Verbauungskonzept beinhaltet eine Kombination von punktuell technischen Maßnahmen, welche derart situiert werden, sodass einerseits die verwendeten Mittel bestmöglich eingesetzt und andererseits die Gefahrensituation auf ein vertretbares Restrisiko reduziert werden kann. Ein bestmöglicher Schutz kann durch folgende Maßnahmen erzielt werden:

- Unterlaufausbau (inkl. Verbesserung des Landesstraßendurchlasses (L225),
- Künettensanierung am besiedelten Schwemmkegel
- Sortierwerk im hm 4,16 und Konsolidierungssperre im hm 9,88



Abbildung 1 und 2: Bautyp Sortierwerk und Bautyp Konsolidierungssperre

## Gefahrenzonenplanung

Für die Gemeinde Ramingstein (Bezirk Tamsweg) besteht ein ministeriell genehmigter Gefahrenzonenplan, welcher als Grundlage des Projektes diente.

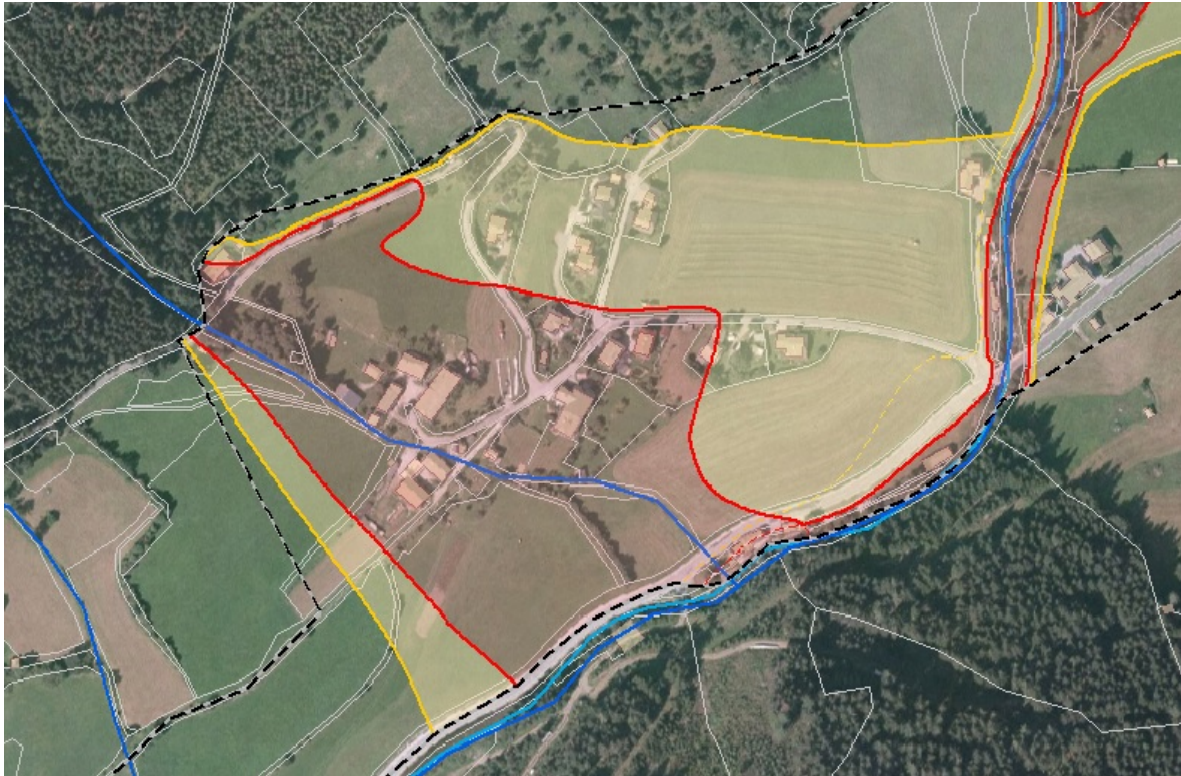


Abb. 3: rechtsgültiger Gefahrenzonenplan

## Umsetzungszeitraum des Projektes

2018-2023

## Projekts- und Finanzierungspartner

- Bund
- Land Salzburg
- Gemeinde Ramingstein
- Landesstraßenverwaltung

## Planung und Umsetzung

Forsttechnischer Dienst für Wildbach- und Lawinenverbauung  
Gebietsbauleitung Lungau, Johann-Löcker-Straße 3, 5580 Tamsweg  
Tel.: +43 6474 2256, E-Mail: [tamsweg@die-wildbach.at](mailto:tamsweg@die-wildbach.at)

## Weitere Informationen

[www.bmnt.gv.at/forst/wildbach-lawinenverbauung.html](http://www.bmnt.gv.at/forst/wildbach-lawinenverbauung.html)

[www.naturgefahren.at](http://www.naturgefahren.at)

[www.maps.naturgefahren.at](http://www.maps.naturgefahren.at)