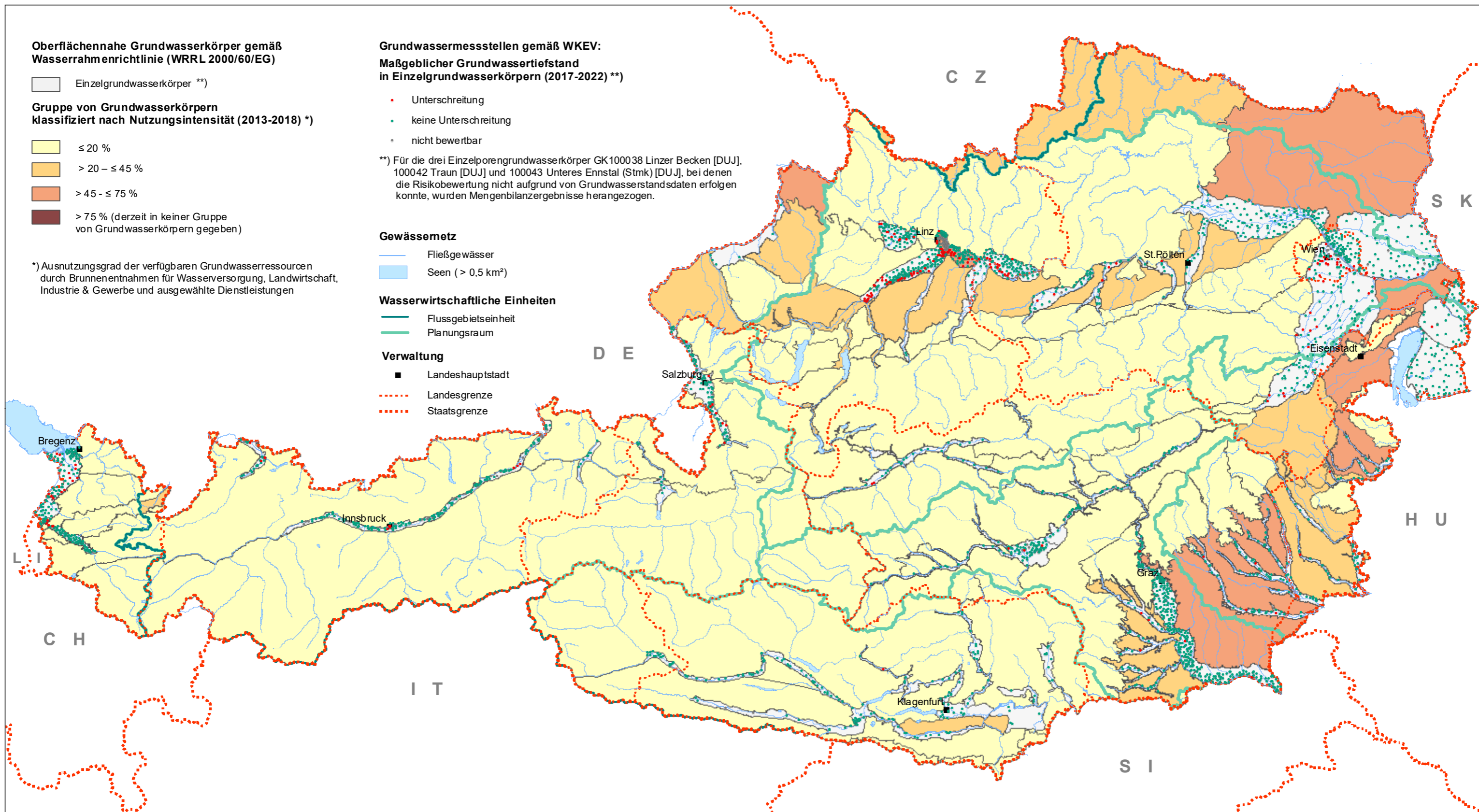


Auswertung der Grundwassermessstellen hinsichtlich Unterschreitung des maßgeblichen Grundwassertiefstandes für Einzelporengrundwasserkörper und Nutzungsintensität für Gruppen von Grundwasserkörpern

Kartenstand: Dezember 2021



Oberflächennahe Grundwasserkörper gemäß Wasserrahmenrichtlinie (WRRL 2000/60/EG)

Einzelgrundwasserkörper **)

Gruppe von Grundwasserkörpern klassifiziert nach Nutzungsintensität (2013-2018) *)

- ≤ 20 %
- > 20 – ≤ 45 %
- > 45 - ≤ 75 %
- > 75 % (derzeit in keiner Gruppe von Grundwasserkörpern gegeben)

*) Ausnutzungsgrad der verfügbaren Grundwasserressourcen durch Brunnenentnahmen für Wasserversorgung, Landwirtschaft, Industrie & Gewerbe und ausgewählte Dienstleistungen

Grundwassermessstellen gemäß WKEV: Maßgeblicher Grundwassertiefstand in Einzelgrundwasserkörpern (2017-2022) **)

- Unterschreitung
- keine Unterschreitung
- nicht bewertbar

**) Für die drei Einzelporengrundwasserkörper GK100038 Linzer Becken [DUJ], 100042 Traun [DUJ] und 100043 Unteres Ennstal (Stmk) [DUJ], bei denen die Risikobewertung nicht aufgrund von Grundwasserstandsdaten erfolgen konnte, wurden Mengenergebnisse herangezogen.

Gewässernetz

- Fließgewässer
- Seen (> 0,5 km²)

Wasserwirtschaftliche Einheiten

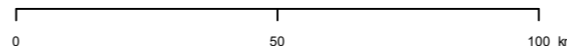
- Flussgebietseinheit
- Planungsraum

Verwaltung

- Landeshauptstadt
- Landesgrenze
- Staatsgrenze

Datenquelle: BMLRT, Ämter der Landesregierungen, BEV; BOKU, Ingenieurbüro Holler
Auswertung/ Kartographie: Umweltbundesamt GmbH

Herausgeber: Bundesministerium für Landwirtschaft, Regionen und Tourismus (BMLRT), Sektion I - Wasserwirtschaft



Bundesministerium
Landwirtschaft, Regionen
und Tourismus