



Projekt Görischer Wildbäche Ortszentrum

Gemeinde Görz

Was war der Anlass des Projektes?

Eine Häufung der Ereignisse in den letzten 15 Jahren zeigte die Wichtigkeit funktionierender Schutzmaßnahmen deutlich auf. Drei Tage Vorbefeuchtung und dann ein kurzer intensiver Starkregen löste am 6. August 2017 um 14:00 Uhr zahlreiche Rutschungen aus. Im Kummalitzengraben wurde der Bach oberhalb der Wiese verlegt, die Bachaustritte führten zur Überflutung der Wiese und Teile des Siedlungsgebietes. Ähnliches am Schwemmkegel des Vordereckgrabens mit Verlegung des Bachbettes und der Verklausung der Gemeindestraßenbrücke. Hier führten die Die Geschiebemengen zu überfluteten Grundstücken.

Was wird geschützt?

Das Ziel dieses Projektes ist die Sicherung der Teileinzugsgebiete Vordereckgraben und Kummalitzengraben durch geschiebe-, wildholz- und sohlbasierende Maßnahmen.

Gesamtkosten

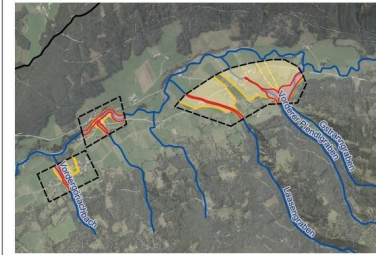
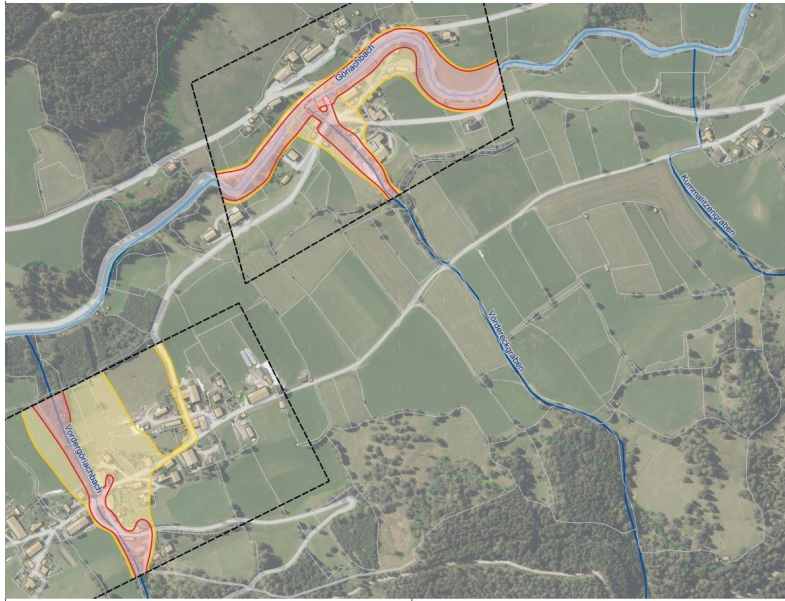
€ 1.800.000,-

Welche Maßnahmen sind geplant?

Im Zuge dieses Projektes sind Sicherungs- und Schutzmaßnahmen in Form von Gerinneertüchtigungen, Sohlstabilisierungen sowie geschiebe- und wildholzbewirtschaftende Maßnahmen als auch die Wiederherstellung eines stabilen Waldbestandes zur Verbesserung des Schutzes der Ortsteile Görzachs vorgesehen.

Gefahrenzonenplanung

Für die Gemeinde Görz liegt ein ministeriell genehmigter Gefahrenzonenplan Zl. BML-FUW-LE.3.3.3/0056-IV/5/2012 vom 21. Juni 2012 (Revision 2011) vor. Insgesamt befinden sich 17 Objekte in der Rote Gefahrenzone und 34 Objekte in der Gelbe Gefahrenzone Wildbach.



WB_Summerzone_RS
 Rote Zone
 Gelbe Zone

0 750 1500 m

Wildbach- und Lawinenverbauung Forsttechnischer Dienst	SEKTION GEBIETSBAULEITUNG	Salzburg Lungau
Einzugsgebiet Göriachbach (Vorhaben)		
Gemeinde(n) Göriach		
Bezirk Tamsweg		
Gefahrenzonen Rechtsstand BMLFUW-LE.3.3.0056-IV/5/2012	Gefahrenzonenkarte M = 1:3.000	
Bearbeiter: DI Markus Moser	Gebietsbauleiter: DI M. Moser	Beilage 4a

Abbildung 1: Gefahrenzonenplan Gemeinde Göriach

Umsetzungszeitraum des Projektes

2023-2027

Projekts- und Finanzierungspartner

- Bund
- Land Salzburg
- Gemeinde Göriach
- Landesstraßenverwaltung Salzburg

Planung und Umsetzung

Forsttechnischer Dienst für Wildbach und Lawinenverbauung

Gebietsbauleitung Lungau, Johann-Löckerstraße 3, 5580 Tamsweg

Tel.: +43 6474 2256, E-Mail: tamsweg@die-wildbach.at

Weitere Informationen

die.wildbach.at

schutzwald.at

maps.naturgefahren.at