

Risikoanalyse der Oberflächenwasserkörper in Hinblick auf eine mögliche Zielverfehlung 2027:
Allgemeine physikalisch – chemische Parameter: Nährstoffe und organische Belastungen
Karte O-RISIKO2

Kartenstand: Dezember 2021

Verwaltung

- Staatsgrenze
- Bundeslandsgrenze
- Bezirksgrenze

Wasservirtschaftliche Einheiten

- Flussgebietseinheit
- Planungsraum

Gewässernetz

- Flüsse mit einem Einzugsgebiet von mind. 10 km² u. Stehende Gewässer mit mind. 0,5 km² Fläche
- 10.000 km²-Fluss
- 4.000 km²-Fluss
- 1.000 km²-Fluss
- 100 km²-Fluss
- 10 km²-Fluss
- Seen (> 0,5 km²)

Städte (Auswahl)

- Landeshauptstadt
- Bezirkshauptort (über 25.000 Einwohner)
- Bezirkshauptort (unter 25.000 Einwohner)

Bezeichnung Landeshauptstadt
Bezeichnung Bezirkshauptstadt

Oberflächenwasserkörper gemäß Detaileinteilung

- Anfangs- und Endpunkt des jeweiligen Oberflächenwasserkörpers
- Stehende Gewässer > 0,5 km²

Risikoanalyse der Oberflächenwasserkörper in Hinblick auf eine mögliche Zielverfehlung 2027: Allgemeine physikalisch – chemische Parameter: Nährstoffe und organische Belastungen

Fliessgewässer

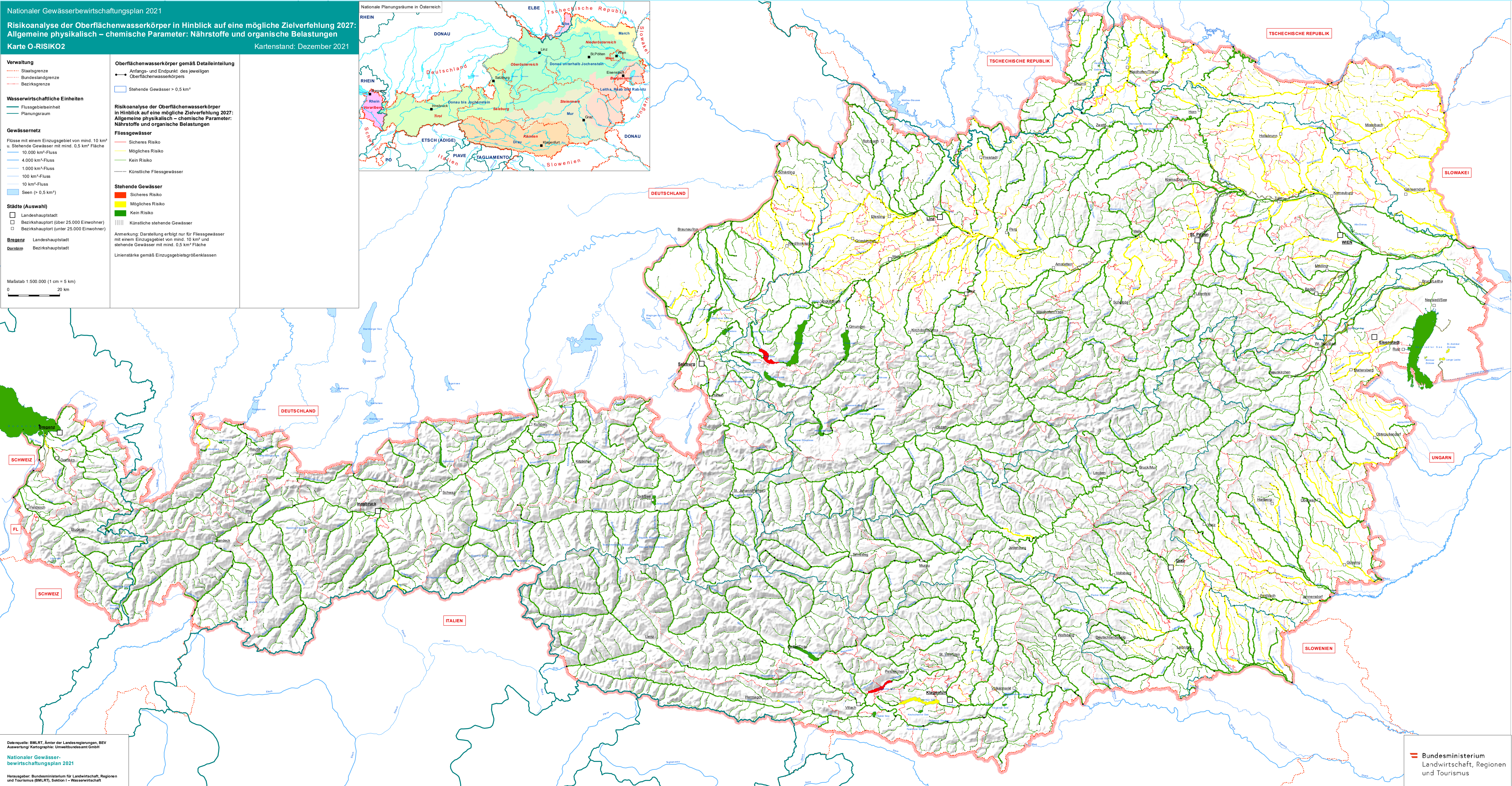
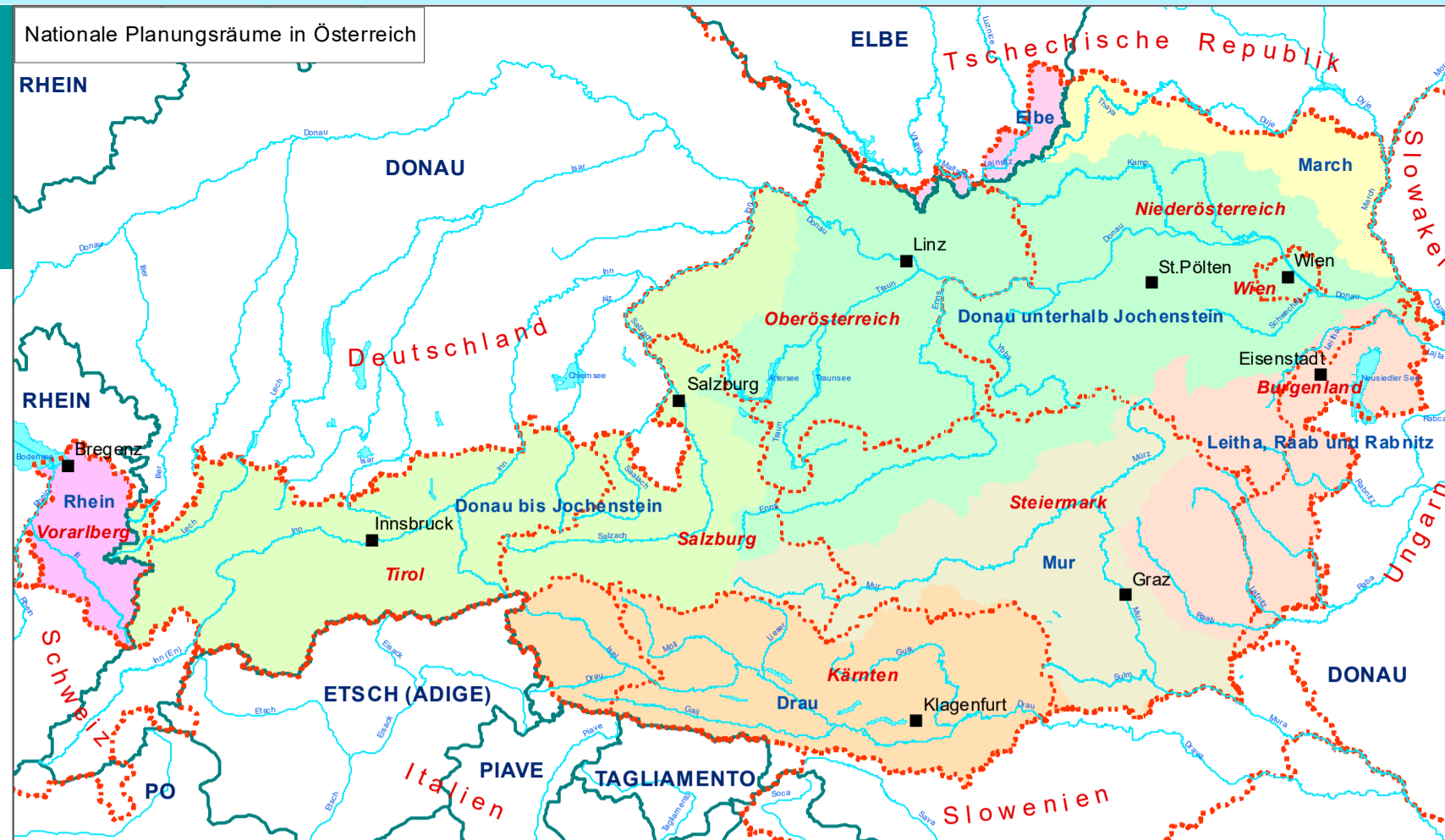
- Sicheres Risiko
- Mögliches Risiko
- Kein Risiko
- Künstliche Fliessgewässer

Stehende Gewässer

- Sicheres Risiko
- Mögliches Risiko
- Kein Risiko
- |||| Künstliche stehende Gewässer

Anmerkung: Darstellung erfolgt nur für Fliessgewässer mit einem Einzugsgebiet von mind. 10 km² und stehende Gewässer mit mind. 0,5 km² Fläche

Linienstärke gemäß Einzugsgebietsgrößenklassen



Datenquelle: BMLRT, Ämter der Landesregierungen, BEV
Auswertung/ Kartographie: Umweltbundesamt GmbH
Nationaler Gewässerbewirtschaftungsplan 2021
Herausgeber: Bundesministerium für Landwirtschaft, Regionen und Tourismus (BMLRT), Sektion I – Wasserwirtschaft

Bundesministerium
Landwirtschaft, Regionen
und Tourismus