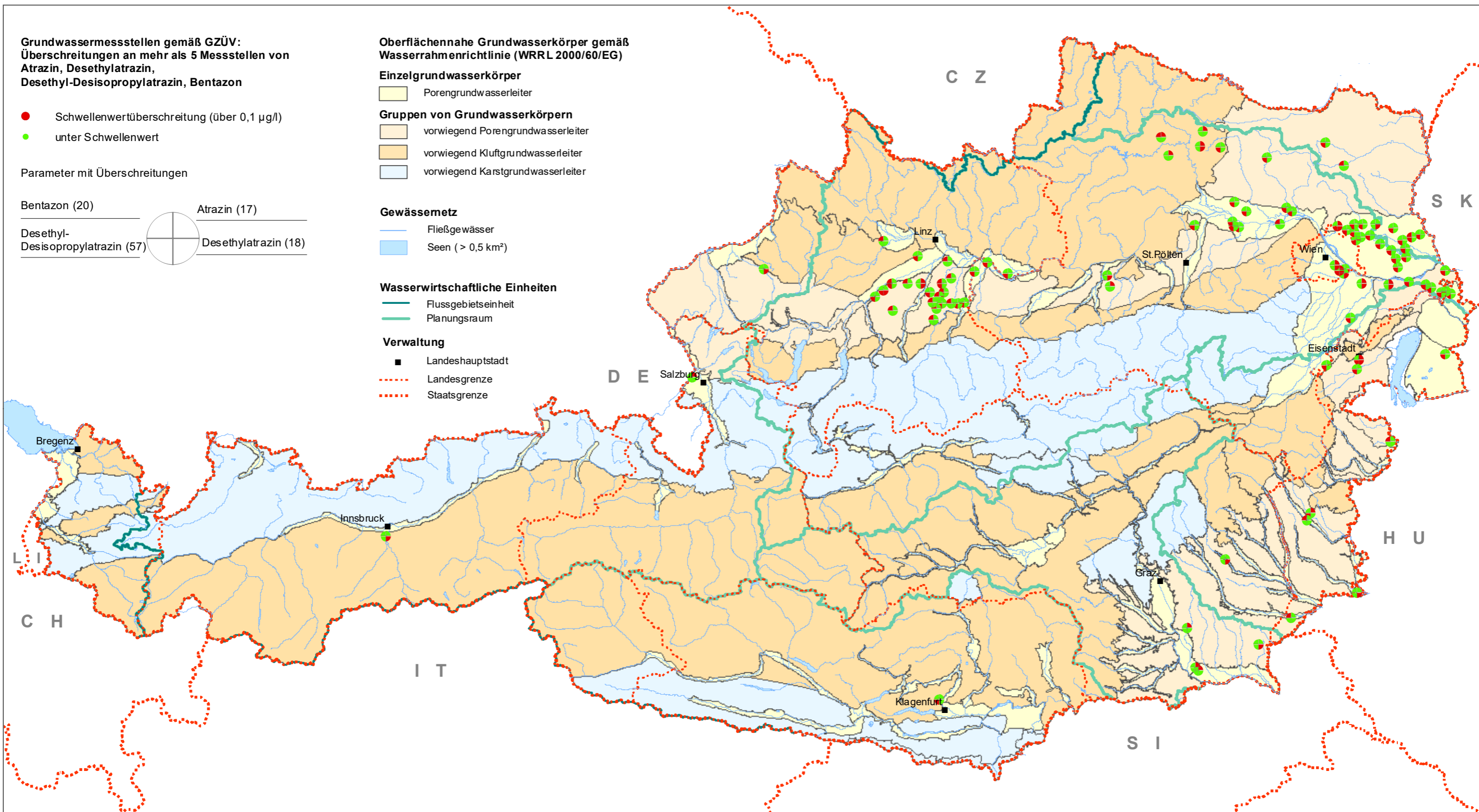


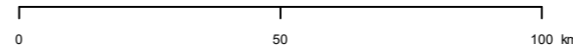
Auswertung der Grundwassermessstellen für 2019 hinsichtlich Pflanzenschutzmittel – Wirkstoffe ohne Zulassung bzw. Metaboliten mit Überschreitungen an mehr als 5 Messstellen

Kartenstand: Dezember 2021



Datenquelle: BMLRT, Ämter der Landesregierungen, BEV
Auswertung/ Kartographie: Umweltbundesamt GmbH

Herausgeber: Bundesministerium für Landwirtschaft, Regionen und Tourismus (BMLRT), Sektion I - Wasserwirtschaft



Bundesministerium
Landwirtschaft, Regionen
und Tourismus