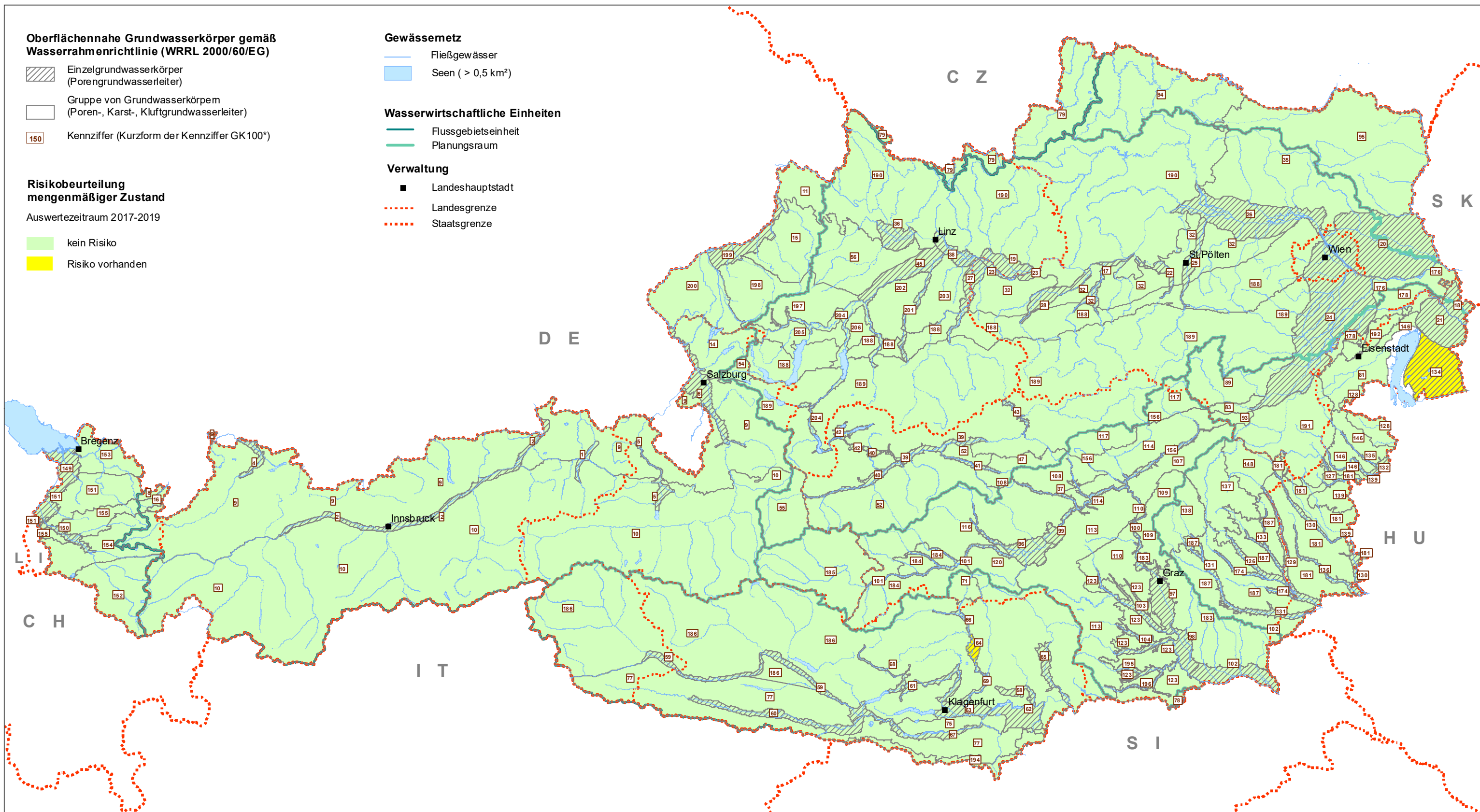


# Risikoanalyse der oberflächennahen Grundwasserkörper in Hinblick auf eine mögliche Zielverfehlung des mengenmäßigen Zustands 2027

Kartenstand: Dezember 2021



Datenquelle: BMLRT, Ämter der Landesregierungen, BEV  
Auswertung/ Kartographie: Umweltbundesamt GmbH

