

# Projekt Seetaler Wildbäche

Gemeinde Tamsweg

## Was war der Anlass des Projektes?

Eine Häufung der Ereignisse in den letzten Jahren zeigte die Gefährdungen durch Naturgefahren in den Seetaler Wildbächen deutlich auf. Ausgelöst durch labile Bestände infolge Windwurfereignisse und Starkregen mit Hagelschlag wurden die Grabeneinhänge massiv erodiert und Murgänge verursachten an den nur teilverbauten Wildbächen enorme Schäden bzw. Überlastung der bestehenden Bauwerke. Die Zubringerbäche zum Seebach (Schwaigergraben, Blasigraben, Gstoderbach) haben sich abschnittsweise massiv eingetieft, Rutschungen führen zu einer Verfüllung der Gräben mit einem hohen Potential für pulsierende Murgänge.

## Was wird geschützt?

Das Ziel dieses Projektes ist die Sicherung der Ortschaft Seetal und die B 96 „Murtal Landesstraße B“ vor den oben beschriebenen Wildbachnaturgefahren.

## Gesamtkosten

€ 3.300.000,-

## Welche Maßnahmen sind geplant?

Im Zuge dieses Projektes sind - aufgrund der dargestellten Gefährdungssituation und Problematik – Sicherungs- und Schutzmaßnahmen in Form von forstlich-biologische Maßnahmen in den EZG und geschiebe-, wildholz- und sohlstabilisierende Maßnahmen vorgesehen. Die flächenhaften forstlich-biologischen Maßnahmen sowie die punktuell technischen Maßnahmen legen besonderes Augenmerk auf eine hohe Effizienz, nämlich eine möglichst starke Reduzierung der vorhandenen Gefährdungen auf ein vertretbares Restrisiko bei möglichst wirtschaftlichem Mitteleinsatz. Konkret werden forstlich-biologische Maßnahmen in den Einhängen der Gräben, lokale Stabilisierung in Form von Konsolidierungssperren und Geschieberückhalt im Mittellauf sowie Sicherung der Gerinne im Unterlauf umgesetzt.

## Gefahrenzonenplanung

Für die Marktgemeinde Tamsweg liegt ein ministeriell genehmigter Gefahrenzonenplan (Rev. 2021) vor. Insgesamt befinden sich 25 Objekte in der Rote Gefahrenzone und 26 Objekte in der Gelbe Gefahrenzone Wildbach.

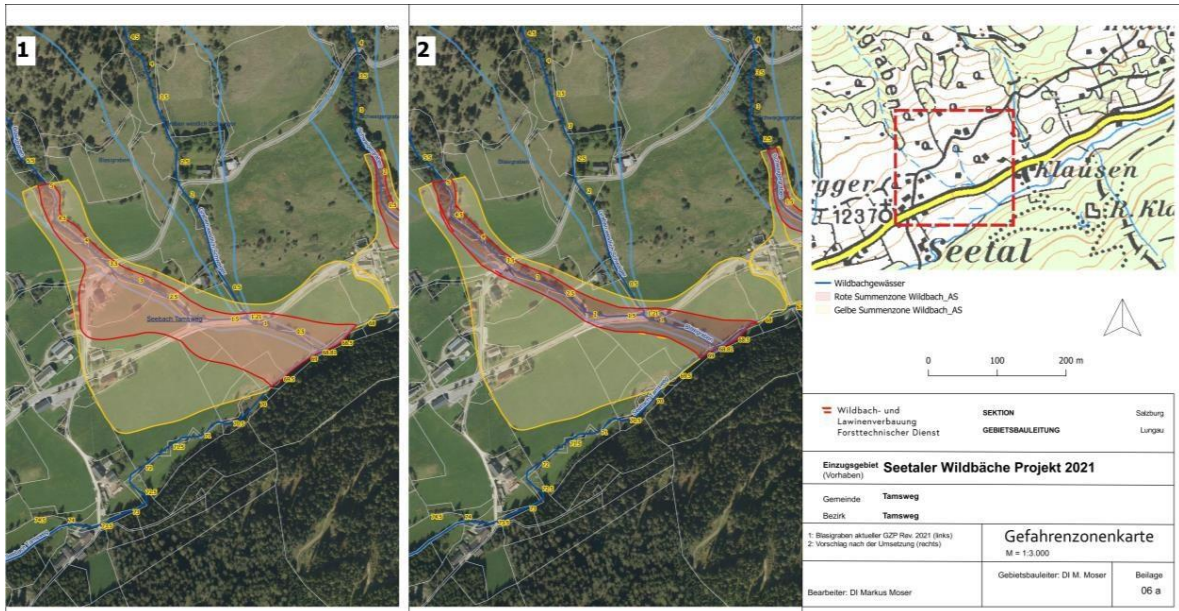


Abbildung 1: Gefahrenzonenplan Tamsweg

## Umsetzungszeitraum des Projektes

2023-2035

## Projekts- und Finanzierungspartner

- Bund
- Gemeinde Tamsweg
- Landesstraßenverwaltung

## Planung und Umsetzung

Forsttechnischer Dienst für Wildbach und Lawinenverbauung

Gebietsbauleitung Lungau, Johann-Löcker-Straße 3, 5580 Tamsweg

Tel.: +43 6474 2256, E-Mail: [tamsweg@die-wildbach.at](mailto:tamsweg@die-wildbach.at)

## Weitere Informationen

[die.wildbach.at](http://die.wildbach.at)

[schutzwald.at](http://schutzwald.at)

[maps.naturgefahren.at](http://maps.naturgefahren.at)