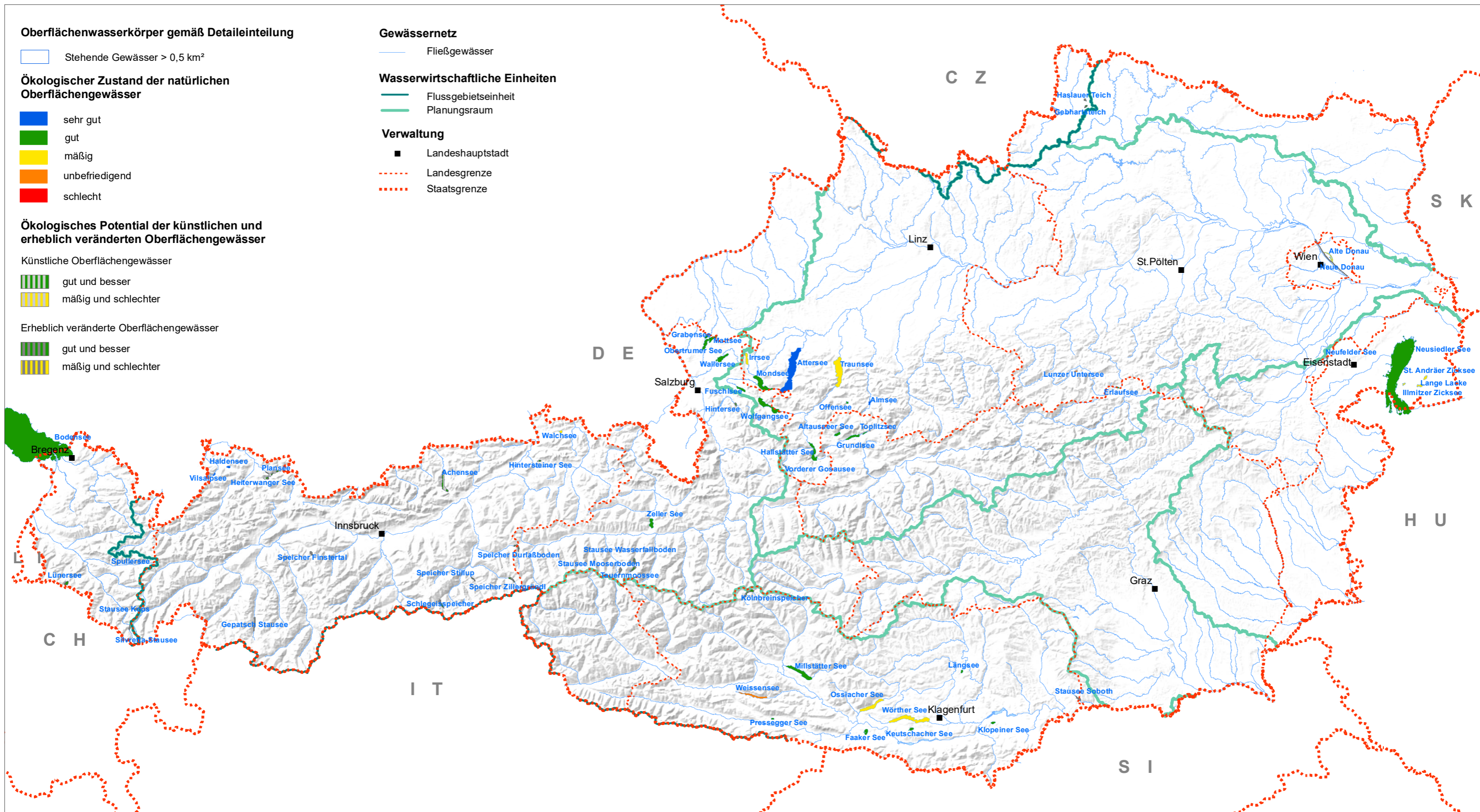


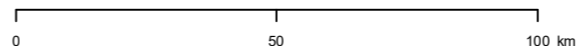
# Ökologischer Zustand bzw. ökologisches Potential der Seen

Kartenstand: Dezember 2021



Datenquelle: BMLRT, Ämter der Landesregierungen, BEV  
Auswertung/ Kartographie: Umweltbundesamt GmbH

Herausgeber: Bundesministerium für Landwirtschaft, Regionen und Tourismus (BMLRT), Sektion I - Wasserwirtschaft



Bundesministerium  
Landwirtschaft, Regionen  
und Tourismus