



Generelles Projekt „Göriacher Wildbäche“

Gemeinde Görz

Was war der Anlass des Projektes?

Eine Häufung der Ereignisse in den letzten 15 Jahren zeigte die Wichtigkeit funktionierender Schutzmaßnahmen deutlich auf. Drei Tage Vorbefeuchtung und dann ein kurzer intensiver Starkregen löste am 6. August 2017 um 14:00 Uhr zahlreiche Rutschungen aus. Im Kummaltzengraben wurde der Bach oberhalb der Wiese verlegt, die Bachaustritte führten zur Überflutung der Wiese und Teile des Siedlungsgebietes (Keller, Carport und Gärten bzw. Hauszufahrten). Ähnliches am Schwemmkegel des Vordereckgrabens mit Verlegung des Bachbettes und der Verklausung der Gemeindestraßenbrücke. Die Geschiebemengen überfluteten zahlreiche Grundstücke.

Was wird geschützt?

Das Schutzziel des „Generellen Projekts Görz“ ist - durch eine umfassende und prozessangepasste Planung und Ausgestaltung von entsprechenden Schutzmaßnahmen - die Lebens- und Siedlungsbereiche von Görz vor einem Hochwasserereignis des Görzbaches und Feststoffeinträgen von den oben genannten Zubringerbächen zu schützen.

Gesamtkosten

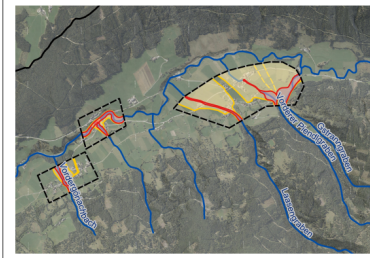
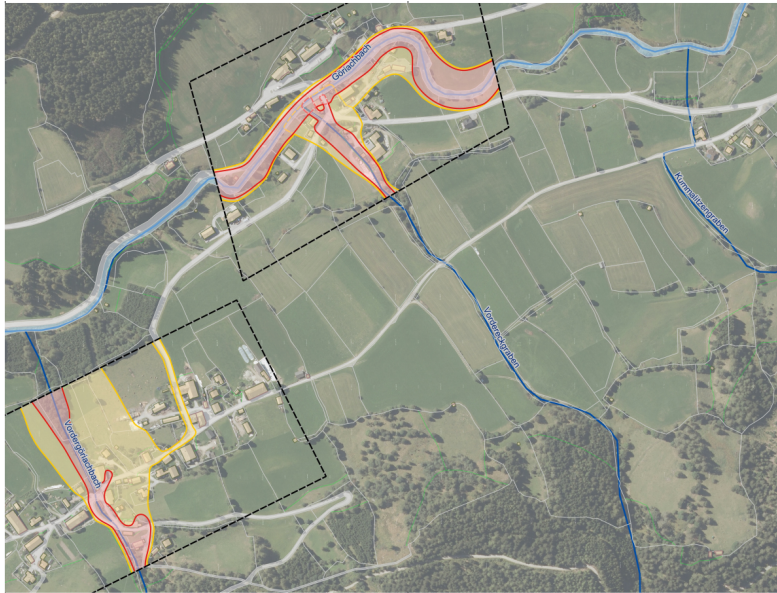
€ 2.500.000,-

Welche Maßnahmen sind geplant?

Im Zuge dieses Projektes sind, aufgrund der dargestellten Gefährdungssituation und Problematik, Sicherungs- und Schutzmaßnahmen in Form einer Gerinneertüchtigungen (Querschnittsverbesserungen und Absenkungen), Sohlstabilisierungen und geschiebe- und wildholz-bewirtschaftende Maßnahmen und die Wiederherstellung eines stabilen Waldbestandes zur Verbesserung des Schutzes der Ortsteile Görz vorgesehen.

Gefahrenzonenplanung

Für die Gemeinde Görz liegt ein ministeriell genehmigter Gefahrenzonenplan Revision 2011 vor. Insgesamt befinden sich 17 Objekte in der Rote Gefahrenzone und 34 Objekte in der Gelbe Gefahrenzone Wildbach.



| | | | |
|--|-------------------|-----------------------------------|---------------|
| WB_Summenzone_RS | | | |
| Rote Zone | | | |
| Gelbe Zone | | | |
| 0 750 1500 m | | | |
| | SEKTION | Salzburg | |
| | GEBIETSBAULEITUNG | Lungau | |
| Einzugsgebiet Göriachbach (Vorhaben) | | | |
| Gemeinde(n) Göriach | | | |
| Bezirk Tamsweg | | | |
| Gefahrenzonen Rechtsstand BMLFLW-L.E.3.3.3/0056-IV/5/2012 | | Gefahrenzonenkarte M = 1:3.000 | |
| Bearbeiter: DI Markus Moser | | Gebietsbauleiter: DI M. Moser | Beilage 4a |

Umsetzungszeitraum des Projektes

2023 - 2032

Projekts- und Finanzierungspartner

- Gemeinde Göriach

Planung und Umsetzung

Forsttechnischer Dienst für Wildbach- und Lawinenerbauung

Gebietsbauleitung Lungau

Johann-Löckerstraße 3, 5580 Tamsweg

Tel.: +43 6474 2256, E-Mail: tamsweg@die-wildbach.at

Weitere Informationen

<https://www.bmlrt.gv.at/forst/wildbach-lawinenerbauung.html>

<http://www.naturgefahren.at/>

<http://maps.naturgefahren.at/>