

Verwaltung

- Staatsgrenze
- Bundeslandgrenze
- Bezirksgrenze

Wasserwirtschaftliche Einheiten

- Flussgebietseinheit
- Planungsraum

Gewässernetz

- Flüsse mit einem Einzugsgebiet von mind. 10 km² u. stehende Gewässer mit mind. 0,5 km² Fläche
- 10.000 km²-Fluss
- 4.000 km²-Fluss
- 1.000 km²-Fluss
- 100 km²-Fluss
- 10 km²-Fluss
- Seen (> 0,5 km²)

Städte (Auswahl)

- Landeshauptstadt
- Bezirkshauptort (über 25.000 Einwohner)
- Bezirkshauptort (unter 25.000 Einwohner)

- Regenz** Landeshauptstadt
- pernblm** Bezirkshauptstadt

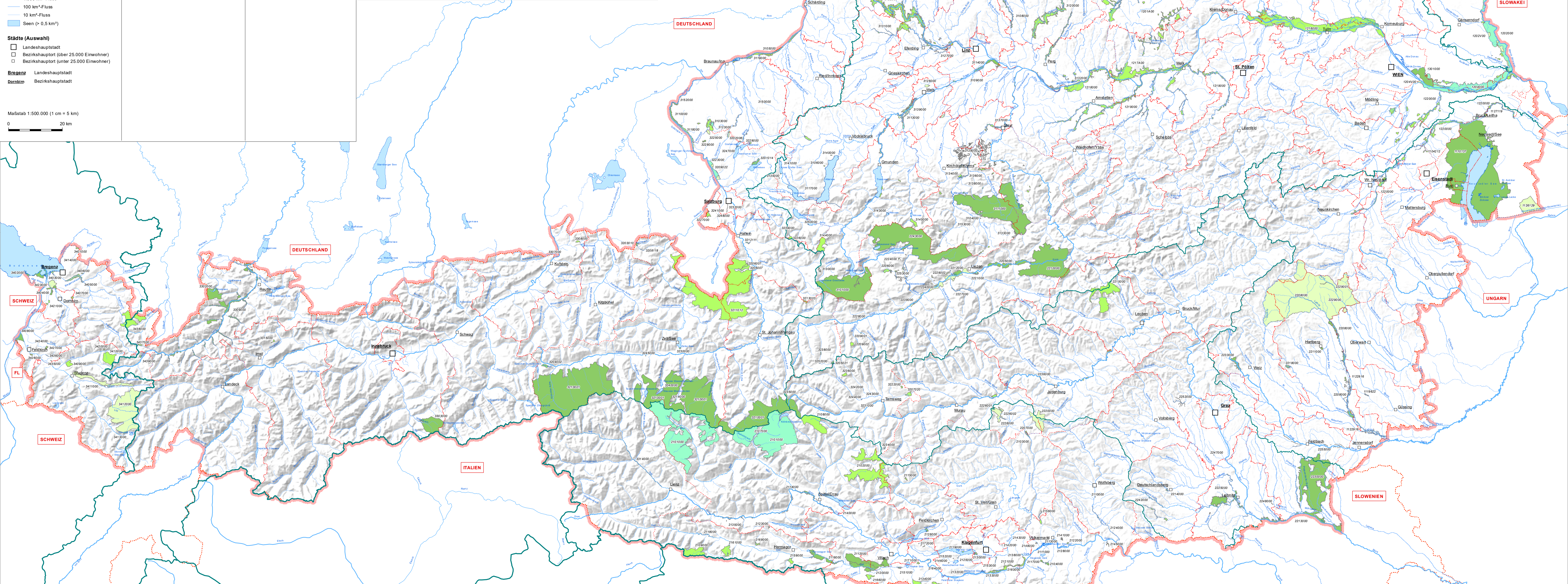
Maßstab 1:500.000 (1 cm = 5 km)



WRRL-relevante Natura 2000-Gebiete nach Art. 6 WRRL bzw. § 69b WRG

- nach Flora-Fauna-Habitat-Richtlinie 92/43/EWG (FFH)
- nach Vogelschutzrichtlinie 79/409/EWG (SPA)
- nach beiden Richtlinien (SPA und FFH)
- Überdeckung von Gebieten (SPA, FFH)

1202000 Referenznummer Natura 2000 Gebiete



Datenquelle: BMLRT, Ämter der Landesregierungen, BEV
Auswertung/ Kartographie: Umweltbundesamt GmbH