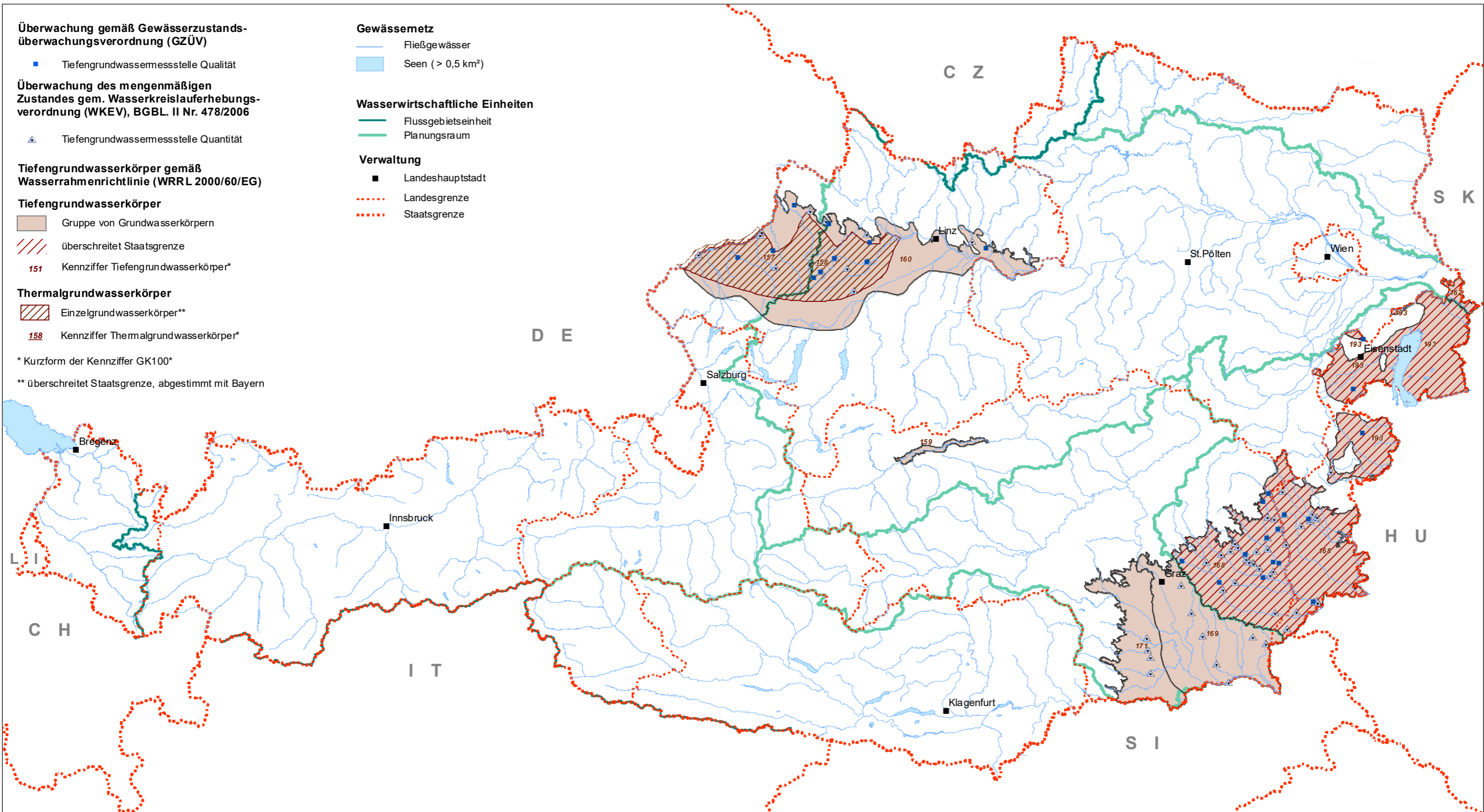


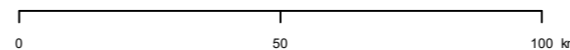
Lage und Grenzen der Grundwasserkörper (inkl. Messnetz für die Erhebung der Wasserqualität und des Wasserkreislaufs) - Tiefgrundwasserkörper

Kartenstand: Dezember 2021



Datenquelle: BMLRT, Ämter der Landesregierungen, BEV
Auswertung/ Kartographie: Umweltbundesamt GmbH

Herausgeber: Bundesministerium für für Landwirtschaft, Regionen und Tourismus (BMLRT), Sektion I - Wasserwirtschaft



Bundesministerium
Landwirtschaft, Regionen
und Tourismus